

16. 40p.
INSTITUTO GEOGRÁFICO Y ESTADÍSTICO.

205228

TRABAJOS TOPOGRÁFICOS.



Provincia
Badajoz

Región
Sevilla

Término municipal
Malcocinado

56 Brigada.

Itinerarios con brújula.

cuaderno número *3.*

Perfiles interiores

Brújula de plataforma de tres tornillos núm.º
cuya declinación es de diez y ocho grados, cero minutos
Observador: D. Manuel Royo

Índice.

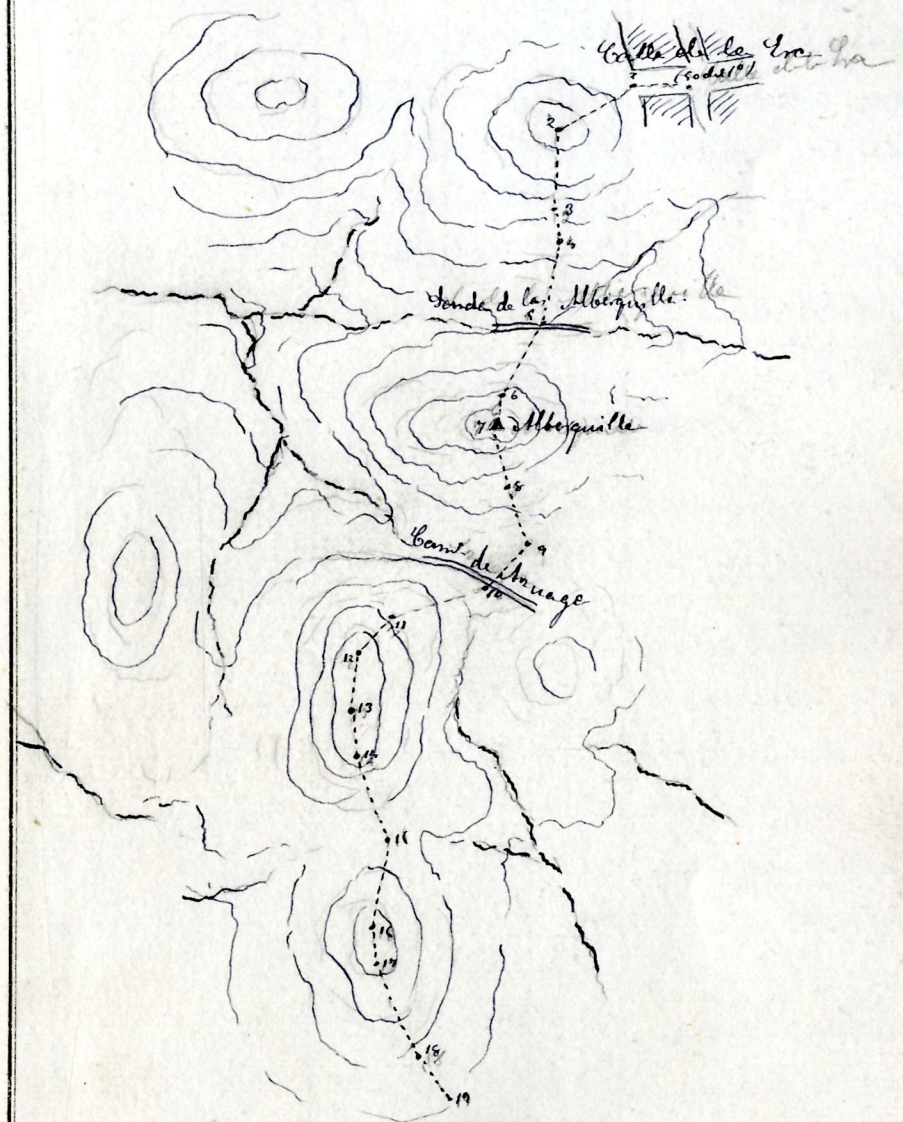
<i>Número de los itinerarios.</i>	<i>Folios.</i>	<i>Número de los itinerarios.</i>	<i>Folios.</i>	<i>Número de los itinerarios.</i>	<i>Folios.</i>
5	1				
6	3				
7	7				
8	9				
9	9				
10	13				
11	15				
12	17				
13	19				
14	19				
15	23				
16	25				
17	27				
18	29				
19	31				
20	33				
21	35				
22	37				
23	39				
<i>Playe</i>					

Croquis.

Estaciones.	Puntos observados.	Rumbos.		Distancias. Metros.	Notas.
		N.	S.		
El perfil n° 1 es de doble nivelacion, los 2-2 y 4-4 corresponden a las lineas limites del termino.					
Perfiles interiores.					
Perfil n° 5					
Da principio en el punto 50 del perfil n° 1 de doble nivelacion y termina en el punto 73 del 4°					
1	50 del 1° nivel a punto de	101 15	281 30	58,20	
2	1 nivel a punto de	123 15	303 30	95,30	
3	2 nivel a p. en p.	198 45	18 45	147,30	
4	3 nivel a p. en p.	214 45	34 45	28,00	
5	4 nivel a p. en p.	211 00	31 00	104,40	
6	5 nivel a punto de	185 45	05 45	124,60	
7	6 nivel a punto de	186 15	05 15	16,70	
8	7 id - id	208 30	28 30	59,50	
9	8 id - id	214 00	34 15	84,40	
10	9 id - id	294 00	114 00	66,00	
11	10 id - id	170 45	351 00	223,80	
12	11 id - id	178 00	388 30	58,40	
13	12 nivel a p. en p.	192 45	12 45	70,80	
14	13 nivel a p. en p.	196 45	117 00	36,00	
15	14 nivel a p. en p.	217 30	37 45	193,00	
16	15 nivel a p. en p.	209 15	29 15	168,00	
17	16 nivel a p. en p.	180 30	00 30	46,80	
18	17 nivel a p. en p.	193 00	13 15	258,00	

Doyo

Croquis.



Doyo

Estaciones.	Puntos observados.	Rumbos.		Distancias. Metros.	Notas.
		N.	S.		
19	18 uial a piedad en p. d.	209 45	29 45	76,00	
20	19 uial a p. en p.	182 15	02 15	235,50	
21	20 uial a p. en p.	204 00	24 00	119,20	
22	21 uial a p. en p.	196 15	16 30	168,00	
23	22 uial a p. en p.	192 45	12 45	116,00	
24	23 uial a p. en p.	196 45	17 00	186,20	
24	25 (73 del 4) limite con Guadalupe a piedad en p. d. a.	335 20	155 15	114,60	

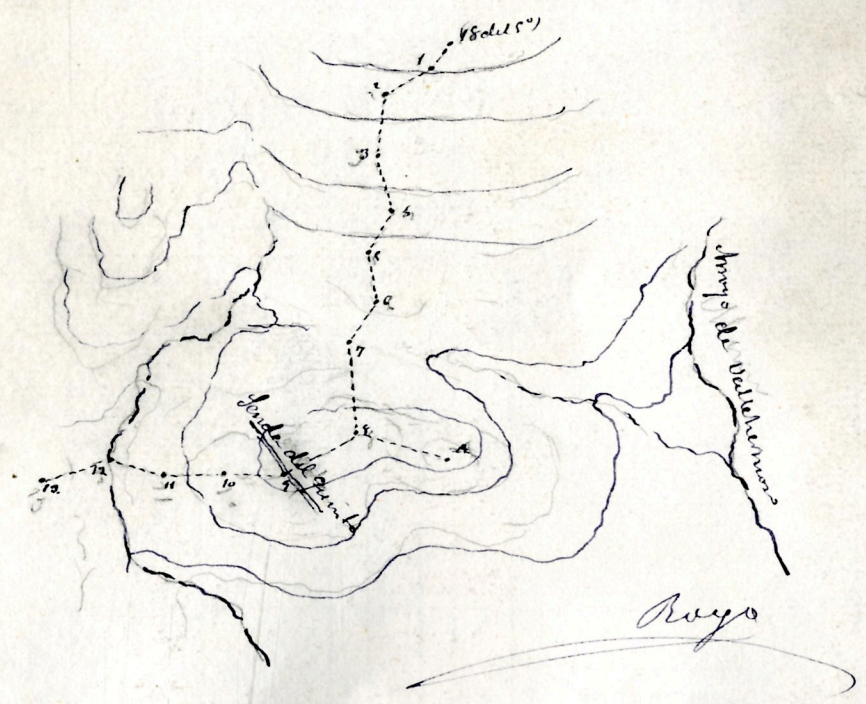
Perfil n.º 6

Da principio en el punto 18 del perfil 5 y termina en el punto 25 del perfil 1.º - (limite con Atzacapa)

1	18 del 5) uial a p. d.	92 00	27 20	17,80
2	1 uial a piedad en p. d.	81 45	26 20	74,50
3	2 uial a piedad en p. d.	106 30	28 30	66,00
4	3 uial a piedad en p. d.	165 45	34 60	72,00
5	4 uial a p. en p.	147 00	32 70	81,20
6	5 uial a p. en p.	160 00	31 00	100,00
7	6 uial a p. en p.	130 30	31 30	46,80
8	7 uial a p. en p.	182 45	33 00	136,20
8	A uial a p. en p.	24 15	20 10	57,60
9	8 uial a p. en p.	73 30	25 30	100,30
10	9 uial a p. en p.	53 30	23 30	102,00
11	10 uial a p. en p.	53 60	23 60	64,00
12	11 uial a p. en p.	52 45	22 30	58,00

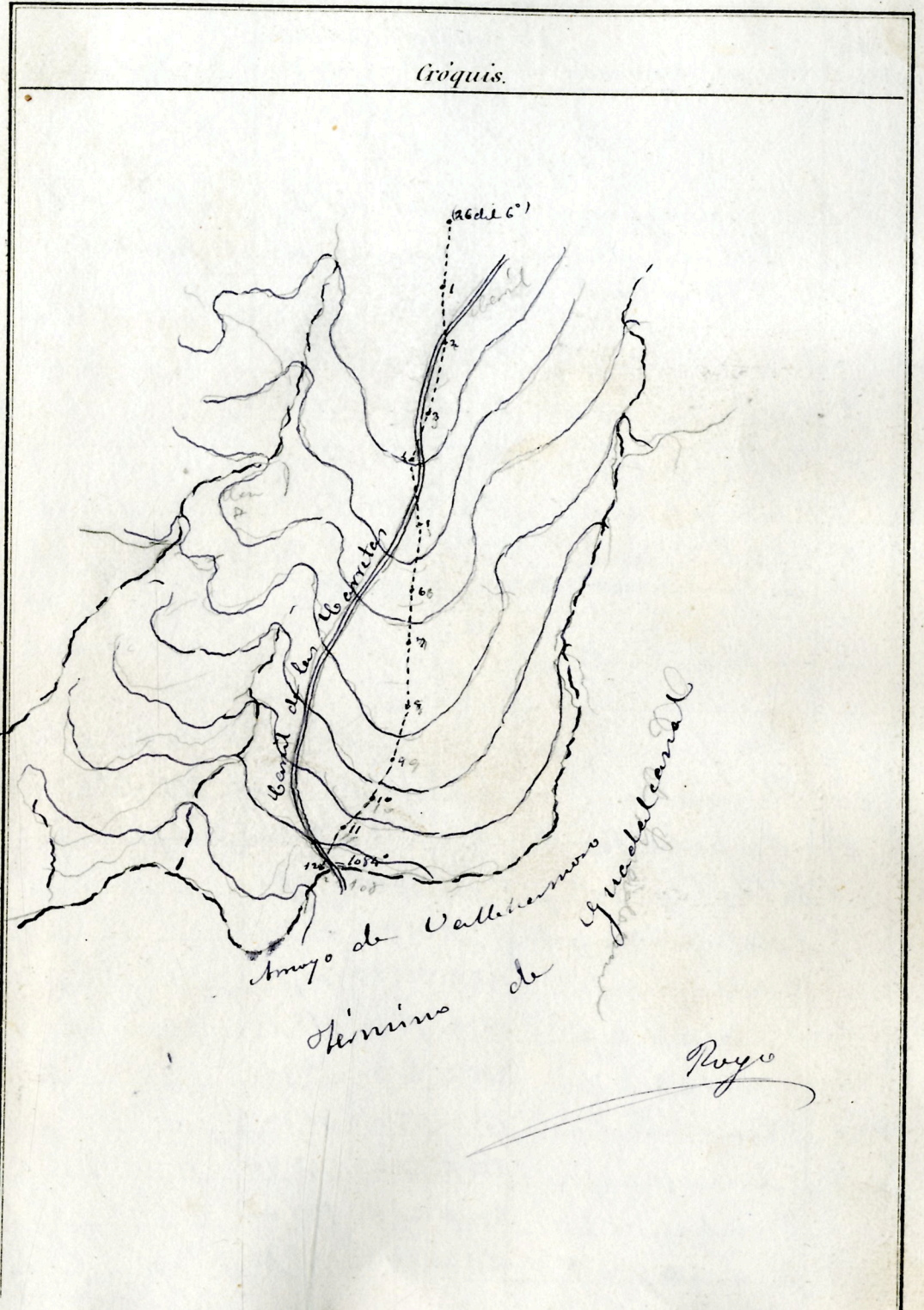
Rayo

Croquis.



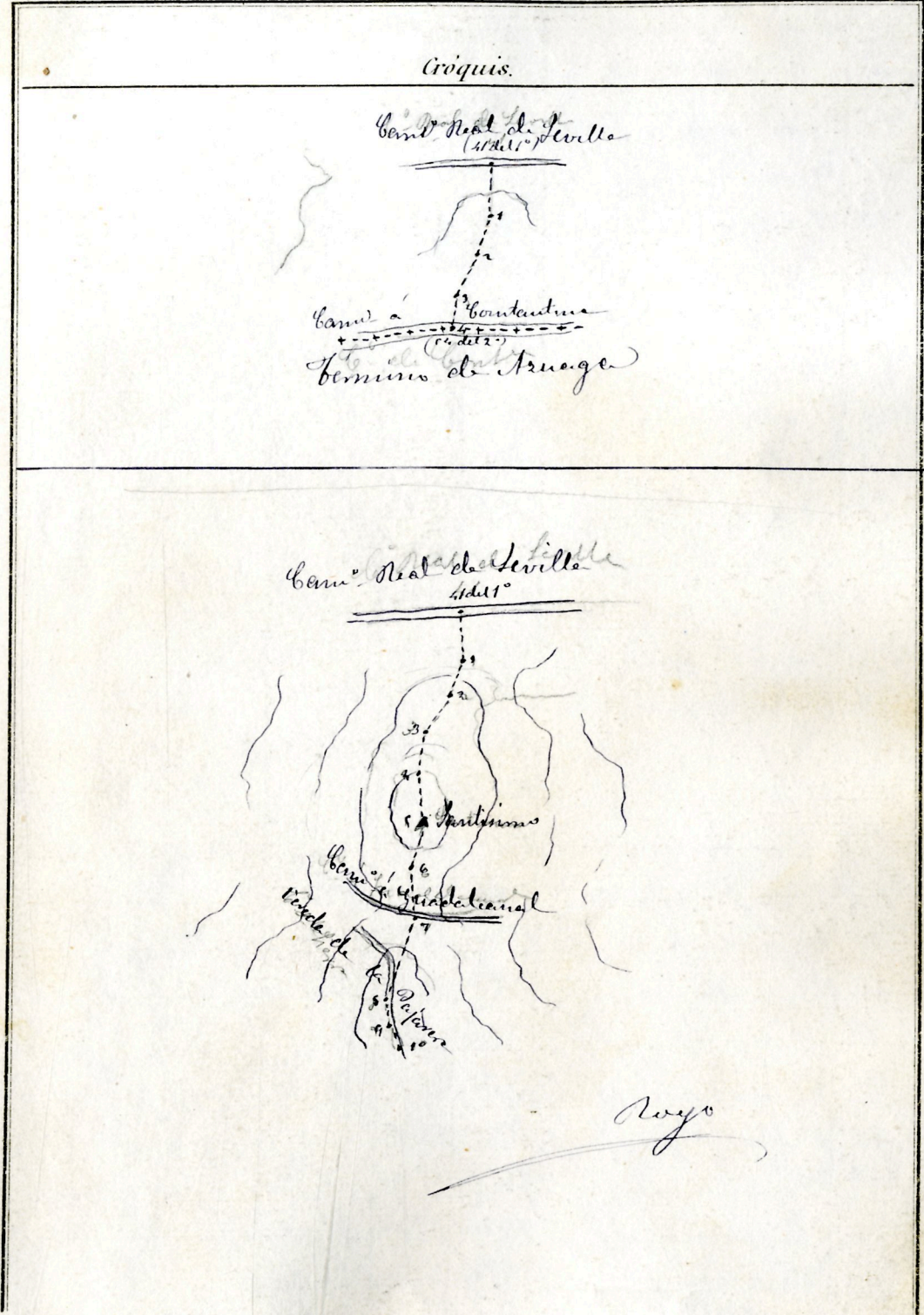
Rayo

Estaciones.	Puntos observados.	Rumbos.		Distancias. Metros.	Notas.
		N.	S.		
1º Perfil - n° 7					
Da principio en el punto 26 del perfil n° 6 y termina en el punto 108 del 2º línea límite con Guadalupe					
1	(26 del 6) unial a p. p.	225 00	45 00	217,00	
2	1 unial a p. p. en p. p.	227 45	47 45	260,00	
3	2 unial a p. en p.	201 00	21 15	293,20	
4	3 unial a p. en p.	198 00	18 00	137,00	
5	4 unial a p. en p.	202 00	22 15	172,00	
6	5 unial a p. en p.	194 00	14 00	238,00	
7	6 unial a p. en p.	195 25	16 00	197,00	
8	7 unial a p. en p.	206 45	27 00	291,10	
9	8 unial a p. en p.	203 00	23 15	147,60	
10	9 unial a p. en p.	195 00	15 15	82,00	
11	10 unial a p. en p.	152 30	22 45	52,40	
11	12 = (108 del 2º) unial	004 30	04 30	30,30	
4 puntos de unial a p. p. y línea límite con Guadalupe					
Roya					



Estaciones.	Puntos observados.	Rumbos.		Distancias. Metros.	Notas.
		N.	S.		
	Perfil - n.º 8.				
	Da principio en el punto 1 del perfil - n.º 1 (de doble nivelación y termina en el punto 54 del 2.º) línea límite con Aruaga				
1	1 del 1.º nivel a p. en p.	80 00	260 00	273,80	
2	1 nivel a punto en piedra	52 00	232 45	52,00	
3	2 niveles p. en p.	28 00	207 45	72,00	
4	3 niveles p. en p.	39 45	219 00	49,00	
4	5 (54 del 2.º) límite con Guadalecajal Aruaga nivel a punto en piedra	243 30	63 30	12,20	
	Perfil - n.º 9.				
	Da principio en el punto 1 del perfil 1 (de doble nivelación y termina en el punto 65 del 4.º) nivel a punto en piedra, línea límite con Guadalecajal				
1	1 del 1.º nivel a p. p.	179 45	259 45	58,70	
2	1 nivel a punto en piedra	177 45	257 45	52,20	
3	2 niveles p. en p.	142 45	322 45	70,80	
4	3 niveles p. en p.	199 30	19 30	118,70	
5	4 niveles p. en p.	215 45	35 30	33,80	
6	5 hacia Santa Antonina	205 00	25 00	80,80	
7	6 niveles p. en p.	238 45	58 45	42,70	
8	7 niveles p. en p.	200 45	20 45	177,00	
9	8 niveles p. en p.	205 30	35 30	42,40	

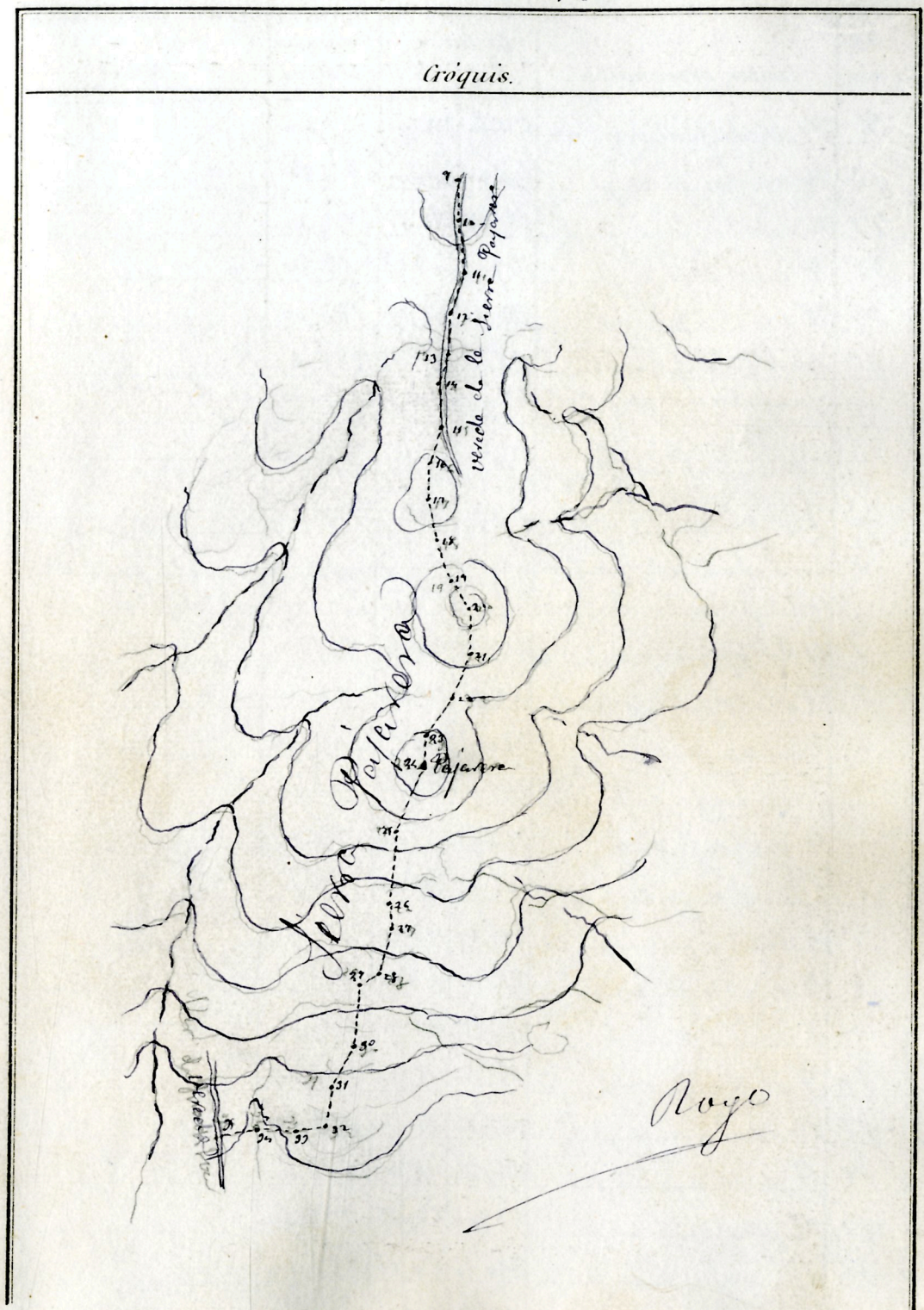
Royo



Royo

Estaciones.	Puntos observados.	Rumbos.		Distancias. Metros.	Notas.
		N.	S.		
10	Quicala p. u. p. de la piedra	226 30	46 20	38,00	
11	10 uiala p. u. p.	232 30	52 20	97,70	
12	11 uiala p. u. p.	205 20	25 20	58,80	
13	12 uiala p. u. p.	231 00	51 00	54,00	
14	13 uiala p. u. p.	211 30	21 20	30,00	
15	14 uiala p. u. p.	220 00	40 30	63,80	
16	15 uiala p. u. p.	202 30	22 45	47,00	
17	16 uiala p. u. p.	204 00	23 45	89,00	
18	17 uiala p. u. p.	233 45	53 45	56,80	
19	18 uiala p. u. p.	250 00	70 00	63,00	
20	19 uiala p. u. p.	264 00	83 30	55,50	
21	20 uiala p. u. p.	218 30	38 30	65,80	
22	21 uiala p. u. p.	199 30	19 30	115,70	
23	22 uiala p. u. p.	195 30	15 30	101,30	
24	23 uiala p. u. p.	220 45	41 00	24,80	
25	24 uiala p. u. p. de Pajare	198 00	18 00	250,50	
26	25 uiala p. u. p.	214 45	35 00	307,05	
27	26 uiala p. u. p.	222 00	42 00	21,80	
28	27 uiala p. u. p.	225 20	25 20	81,90	
29	28 uiala p. u. p.	185 00	05 00	10,00	
30	29 uiala p. u. p.	211 00	31 00	187,00	
31	30 uiala p. u. p.	184 00	04 00	61,00	
32	31 uiala p. u. p.	241 00	61 00	33,80	
33	32 uiala p. u. p.	149 00	329 00	29,00	
34	33 uiala p. u. p.	125 00	305 00	33,20	

Rayo



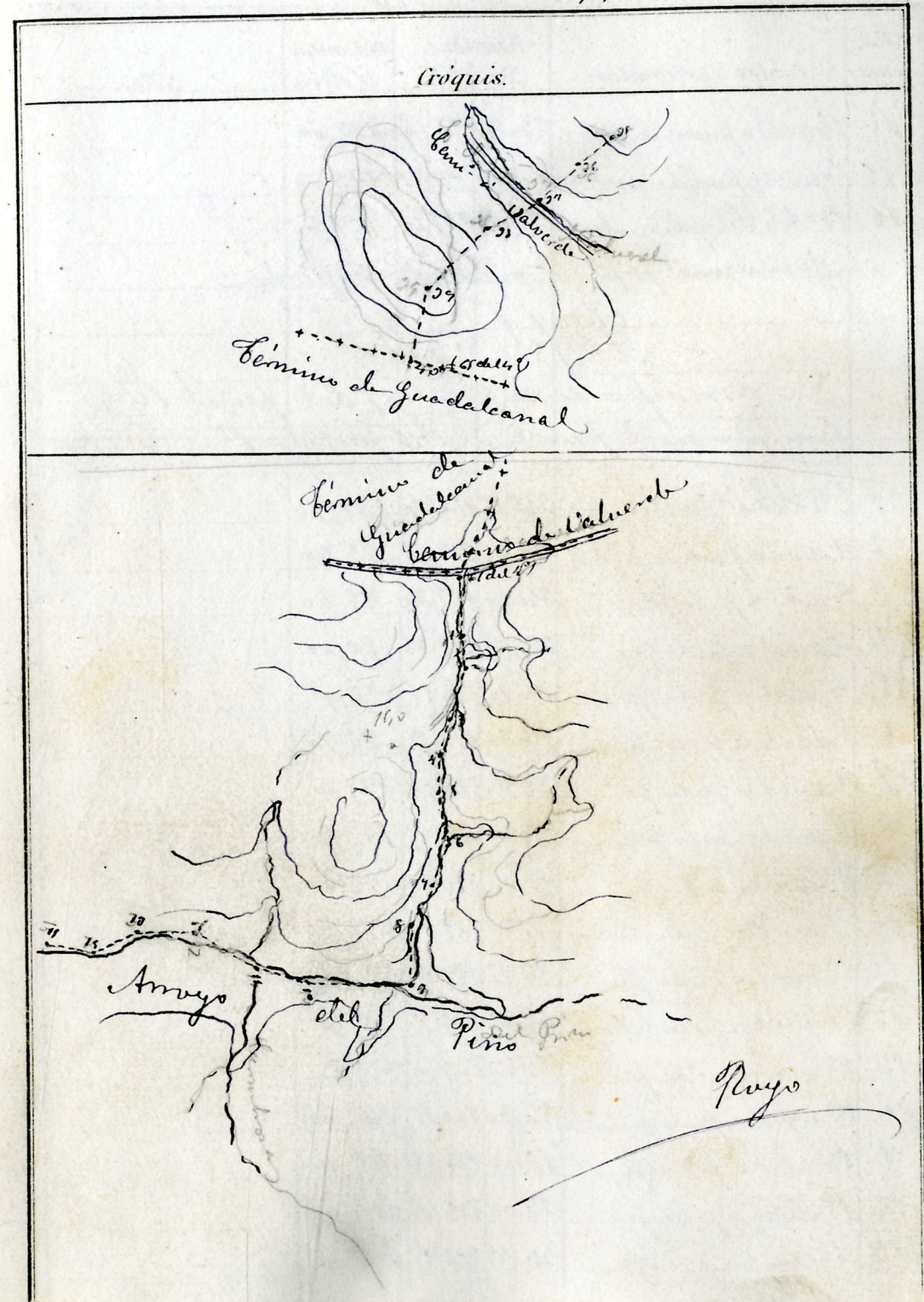
Estaciones.	Puntos observados.	Rumbos.		Distancias. Metros.	Notas.
		N.	S.		
25	24 uial u p. u. p. en p. de la piedra	136 00	316 00	49,00	
26	25 uial u p. u. p.	104 00	284 00	27,80	
27	26 uial u p. u. p.	131 15	311 15	44,30	
28	27 uial u p. u. p.	129 45	309 45	59,80	
29	28 uial u p. u. p.	136 00	316 15	183,00	
29	40-65 del perimetro con Guadalcanal perfil n° 4 uial u p. u. p. de la piedra	41 45	221 45	255,40	

Perfil n° 10.

De principio en el punto 61 del perimetro con Guadalcanal perfil n° 4 y termino en el punto 14 del perimetro de Guadalcanal perfil n° 4 uial u p. u. p.

1	61 del 4º perfil u. p. u. p.	347 15	167 15	91,70
2	1 uial u p. u. p. de la piedra	04 30	184 30	48,00
3	2 uial u p. u. p.	320 00	139 45	104,00
4	3 uial u p. u. p.	315 00	134 45	70,00
5	4 uial u p. u. p.	357 45	177 00	77,00
6	5 uial u p. u. p.	05 15	185 00	89,00
7	6 uial u p. u. p.	276 00	115 30	88,00
8	7 uial u p. u. p.	283 00	103 00	70,50
9	8 uial u p. u. p.	293 45	113 15	141,00
10	9 uial u p. u. p.	195 30	15 30	299,00
11	10 uial u p. u. p.	190 30	10 20	119,50
12	11 uial u p. u. p.	187 30	07 30	225,00
13	12 uial u p. u. p.	239 00	59 45	239,00
14	13 uial u p. u. p.	240 15	60 15	257,00

Ruys



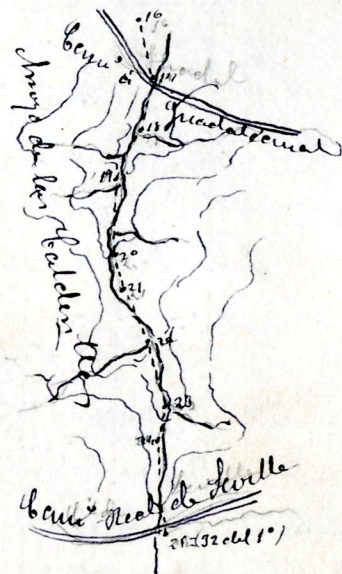
Estaciones.	Puntos observados.	Rumbos.		Distancias. Metros.	Notas.
		N.	S.		
15	14 uial a p. u. p. en piedra	230 20	50 45	112,00	
16	15 uial a p. u. p. en piedra	198 15	18 20	213,00	
16	14-44 del perimetro con Guastalcanal perfil 1.º a p. u. p. en piedra	222 00	201 45	157,00	
<p>Perfil n.º 11</p> <p>Da principio en el punto 9 del perfil 10 y termina en el punto 32 del perfil 1.º uial a p. u. p. en piedra</p>					
1	(9 del 10) uial a p. u. p.	346 15	166 00	139,70	
2	1 uial a p. u. p. en piedra	49 45	199 45	93,70	
3	2 uial a p. u. p.	343 00	162 30	55,30	
4	3 uial a p. u. p.	332 45	152 30	80,00	
5	4 uial a p. u. p.	302 20	210 15	96,00	
6	5 uial a p. u. p.	250 20	170 15	56,70	
7	6 uial a p. u. p.	332 20	212 30	192,00	
8	7 uial a p. u. p.	058 00	238 00	143,60	
9	8 uial a p. u. p.	10 00	190 00	95,00	
10	9 uial a p. u. p.	477 20	227 20	136,50	
11	10 uial a p. u. p.	12 15	192 00	121,50	
12	11 uial a p. u. p.	48 15	228 15	77,80	
13	12 uial a p. u. p.	24 00	207 00	42,60	
14	13 uial a p. u. p.	20 20	200 15	146,00	
15	14 uial a p. u. p.	18 00	194 45	72,00	
16	15 uial a p. u. p.	57 00	236 45	104,00	
17	16 uial a p. u. p.	46 45	226 45	102,00	

Royo



Estaciones.	Puntos observados.	Rumbos.		Distancias. Metros.	Notas.
		N.	S.		
18	17 uial o p. en p. de la piedra	36	15 216	15	65,60
19	18 uial o p. en p.	331	15 151	15	168,00
20	19 uial o p. en p.	06	00 185	45	132,00
21	20 uial o p. en p.	36	20 216	20	53,00
22	21 uial o p. en p.	41	30 221	15	144,00
23	22 uial o p. en p.	26	20 206	30	141,00
24	23 uial o p. en p.	236	20 156	15	86,70
24	25 = (32 del 1º) uial u. pintada en piedra.	209	45 29	45	335,00
Perfil nº 42.					
Da principio en el punto 22 del perfil 1º y termina en el punto 23 del perfil 2º uial o pintada en piedra.					
1	22 del 1º uial o p. en p.	41	15 191	00	46,00
2	1 uial o pintada en piedra	26	45 216	15	90,00
3	2 uial o p. en p.	34	15 214	15	136,50
4	3 uial o p. en p.	13	30 193	00	195,00
5	4 uial o p. en p.	343	00 162	45	44,50
6	5 uial o p. en p.	357	00 176	45	125,60
7	6 uial o p. en p.	357	00 176	45	64,40
8	7 uial o p. en p.	07	45 187	45	85,40
8	9 = 30 del perfil 2º uial o pintada en piedra	189	30 09	30	45,70
Arroyo perfil 2º uial o pintada en piedra					
Royo					

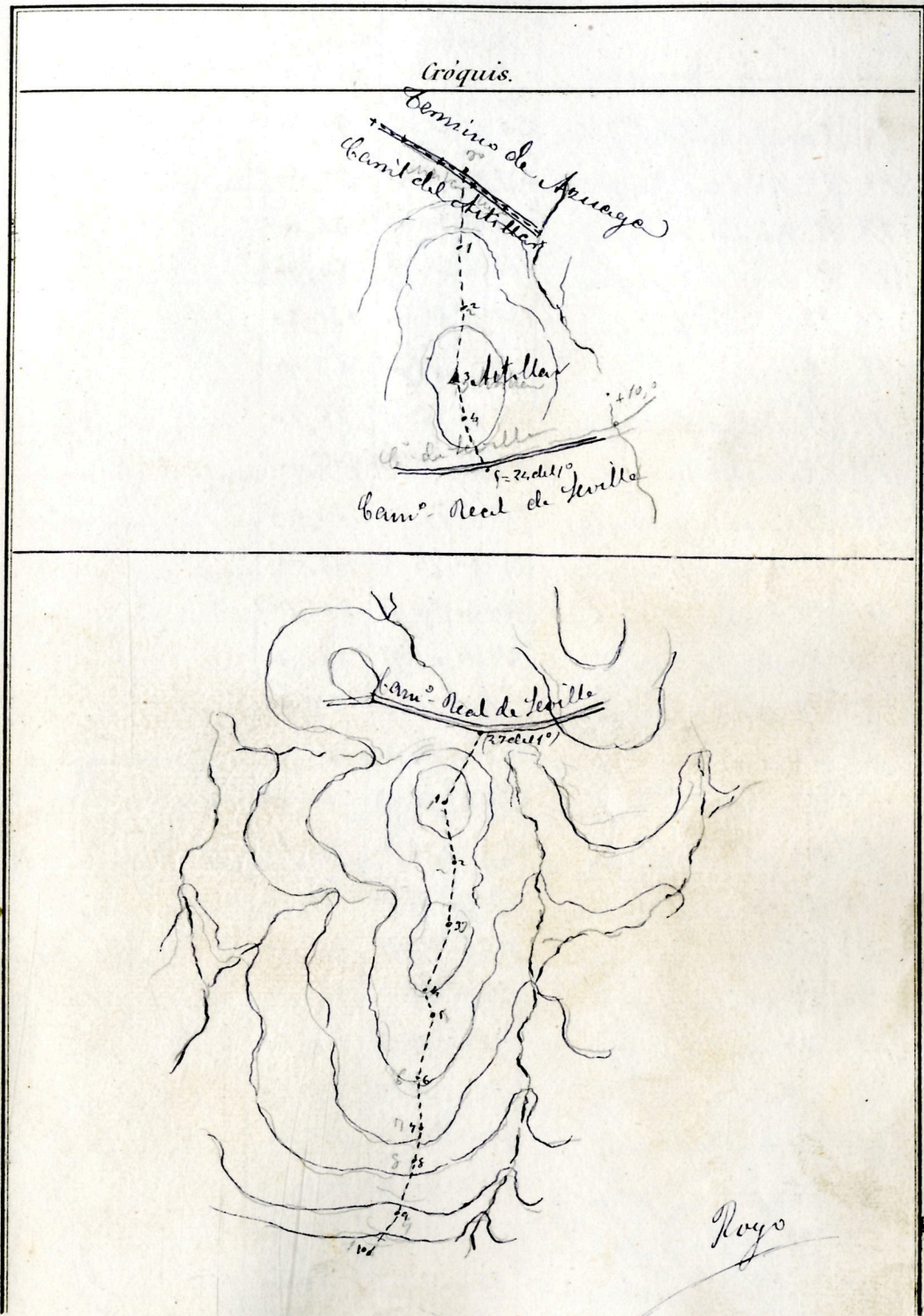
Croquis.



Royo

Estaciones.	Puntos observados.	Rumbos.		Distancias. Metros.	Notas.
		N.	S.		
Perfil n ^o 13.					
Da principio en el punto 20 del perimetro con Arroyo (perfil 2 ^o) y termina en el punto 4 ^o 24 del perfil 1 ^o señal a pista de la piedra.					
1	20 del 2 ^o señal a p. p.	222 45	42 45	225,00	
2	Señal a pista de la piedra	227 15	47 15	253,00	
3	Señal a pista en p.	200 00	20 00	262,00	
4	24 del 1 ^o señal a Artillar	257 20	71 45	72,40	
5	24 del 1 ^o señal a pista de la piedra	63 20	24 20	151,0	
Perfil n ^o 14.					
Da principio en el punto 24 del perfil 1 ^o y termina en el punto 28 del perimetro con Sra. de la cañal (perfil 2 ^o) señal a pista de la piedra.					
1	24 del 1 ^o señal a p. p.	170 00	35 00	134,40	
2	Señal a pista de la piedra	226 20	46 20	215,50	
3	Señal a p. en p.	213 00	33 15	136,00	
4	3 señal a p. en p.	201 20	21 20	286,00	
5	4 señal a p. en p.	256 45	76 15	92,00	
6	5 señal a p. en p.	222 15	42 35	268,00	
7	6 señal a p. en p.	221 15	61 15	123,70	
8	7 señal a p. en p.	231 00	51 00	76,30	
9	8 señal a p. en p.	228 20	48 45	124,00	

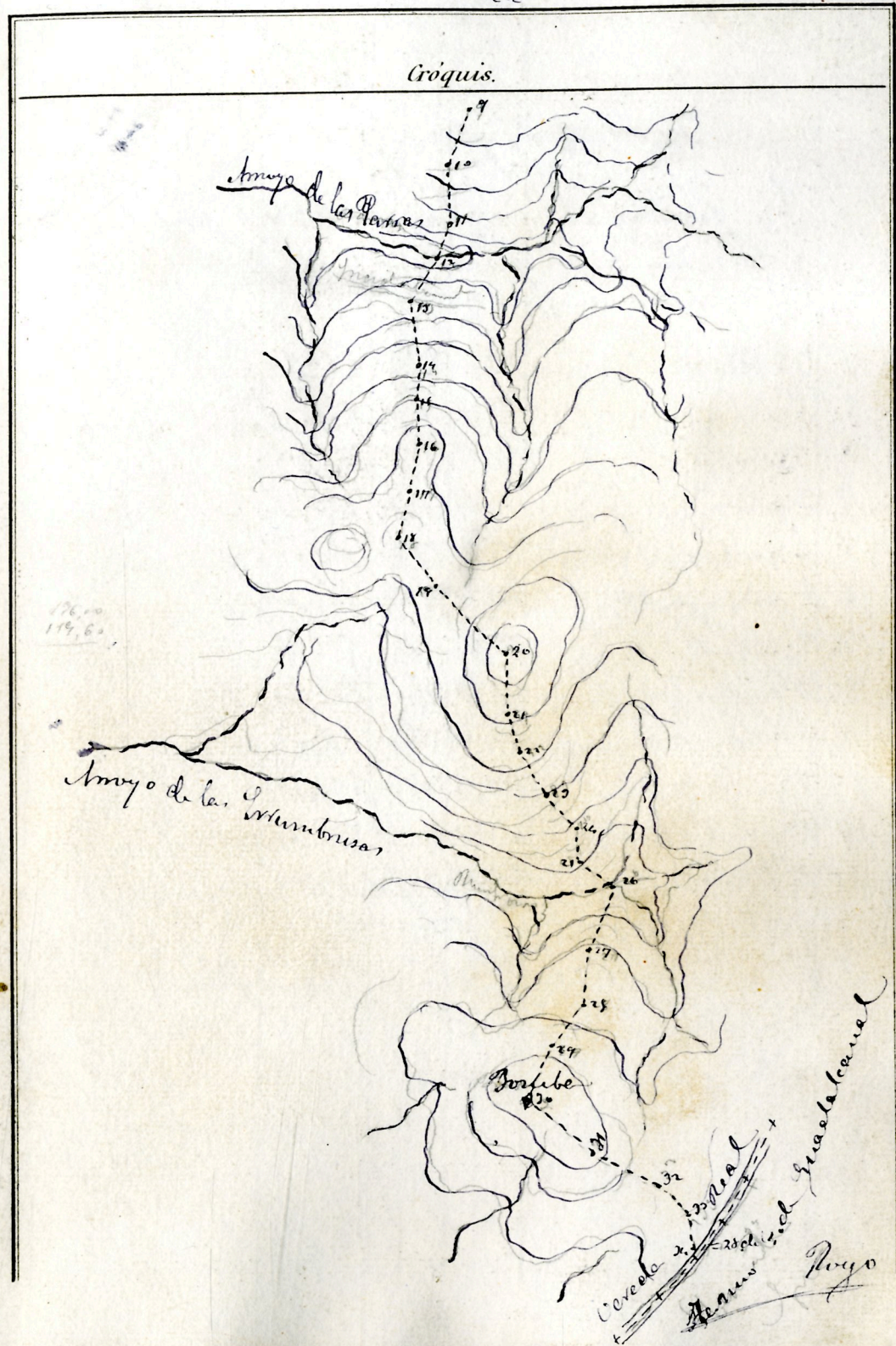
Rayo



Rayo

Estaciones.	Puntos observados.	Rumbos.		Distancias. Metros.	Notas.
		N.	S.		
10	9 uial o pintado de piedra	206 45	26 00	95,30	
11	10 uial o p. sup.	237 45	59 45	37,40	
12	11 uial o p. sup.	209 45	30 00	36,00	
13	12 uial o p. sup.	180 30	00 45	50,80	
14	13 uial o p. sup.	224 45	42 00	130,20	
15	14 uial o p. sup.	207 45	27 30	63,40	
16	15 uial o p. sup.	216 45	36 45	78,20	
17	16 uial o p. sup.	213 15	22 30	102,00	
18	17 uial o p. sup.	212 45	22 45	138,00	
19	18 uial o p. sup.	254 00	74 00	165,00	
20	19 uial o p. sup.	261 30	81 15	315,60	
21	20 uial o p. sup.	188 15	08 15	212,00	
22	21 uial o p. sup.	204 45	24 45	87,80	
23	22 uial o p. sup.	218 30	38 30	65,20	
24	23 uial o p. sup.	236 45	56 45	60,40	
25	24 uial o p. sup.	249 30	39 30	45,40	
26	25 uial o p. sup.	239 30	59 30	76,50	
27	26 uial o p. sup.	162 30	34 24	231,00	
28	27 uial o p. sup.	173 15	35 15	201,00	
29	28 uial o p. sup.	155 00	32 15	100,60	
30	29 uial o p. sup.	168 45	34 45	199,50	
31	30 Avitia Domba	243 20	93 20	116,00	
32	31 uial o p. sup.	288 45	108 45	243,40	
33	32 uial o p. sup.	307 15	127 00	185,50	
34	33 del primer con	82 00	262 15	30,00	

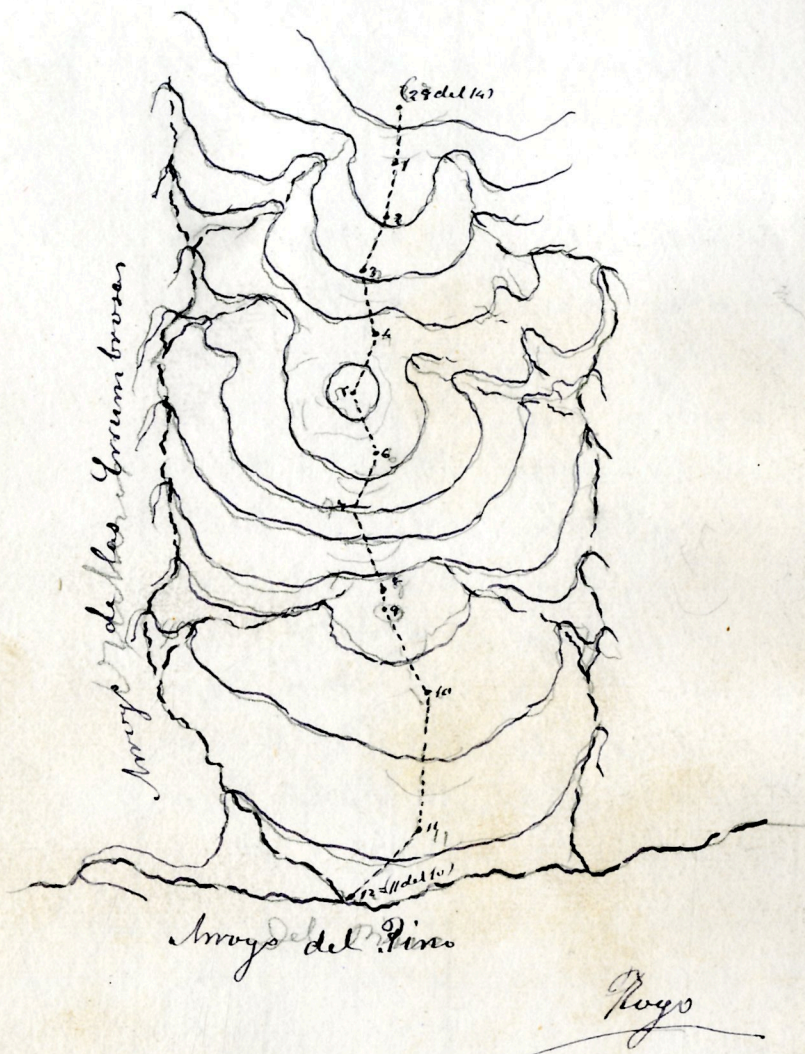
Gradal canal (perfil n.º 1) uial o pintado de piedra Nuyes



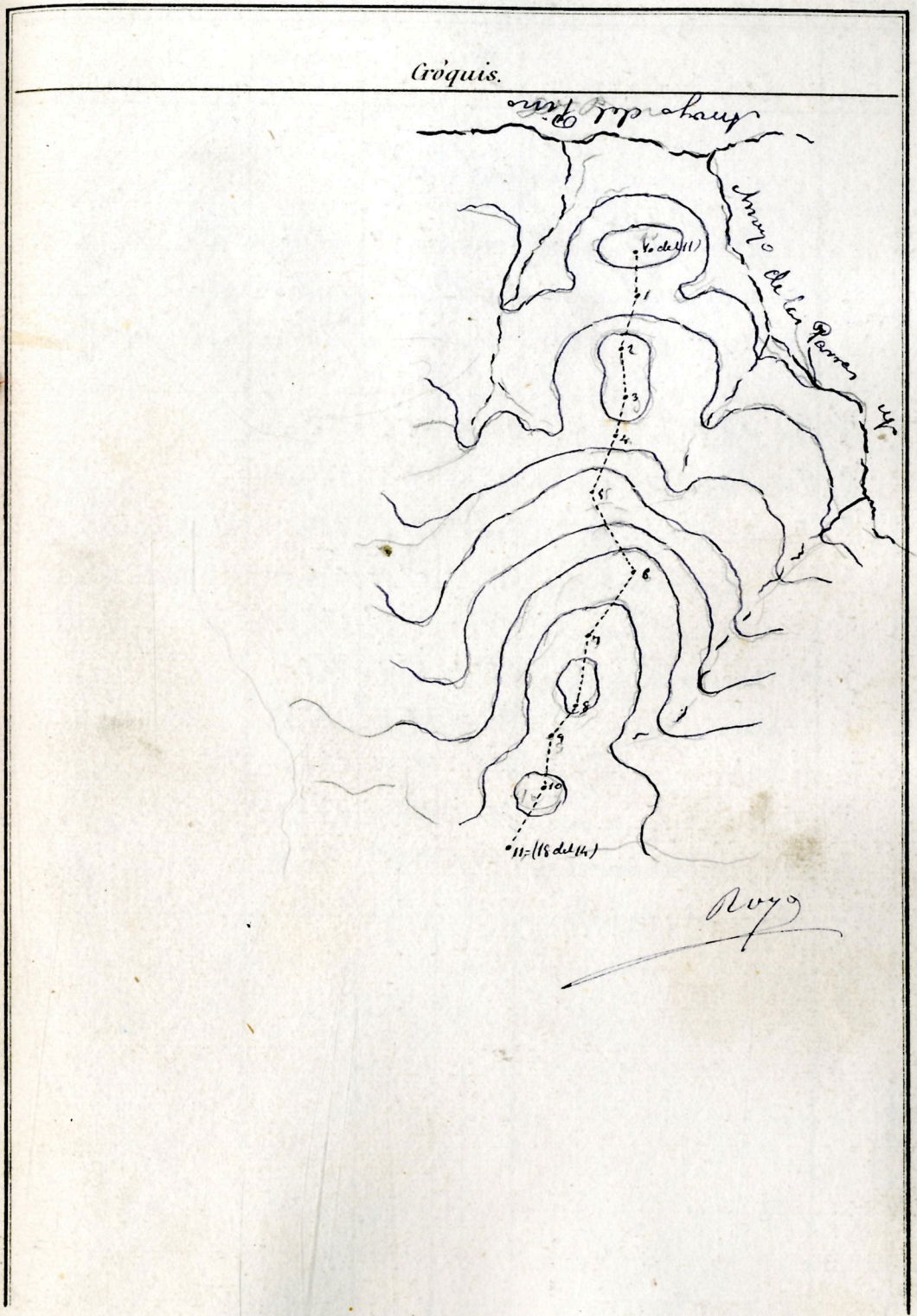
Estaciones.	Puntos observados.	Rumbos.		Distancias. Metros.	Notas.
		N.	S.		
	<i>Perfil n° 15</i>				
	De principio en el punto 29 del perfil 14 y termina en el punto 11 del perfil 10. u. n. u. pintada en piedra				
1	(29 del 14) u. n. u. p. u. p.	77 30	257 45	154,50	
2	u. n. u. p. u. p. en piedra	58 45	238 45	96,70	
3	2 u. n. u. p. u. p.	47 15	227 15	152,00	
4	3 u. n. u. p. u. p.	93 20	273 30	115,20	
5	4 u. n. u. p. u. p.	52 30	232 30	89,00	
6	5 u. n. u. p. u. p.	16 45	344 20	104,00	
7	6 u. n. u. p. u. p.	95 45	275 45	129,80	
8	7 u. n. u. p. u. p.	135 45	216 00	231,80	
9	8 u. n. u. p. u. p.	114 00	294 00	28,00	
10	9 u. n. u. p. u. p.	122 45	302 00	214,50	
11	10 u. n. u. p. u. p.	120 45	300 45	271,20	
11	12 (11 del 10) u. n. u. p. u. p. pintada en piedra	245 45	65 20	74,00	

Royo

Croquis.

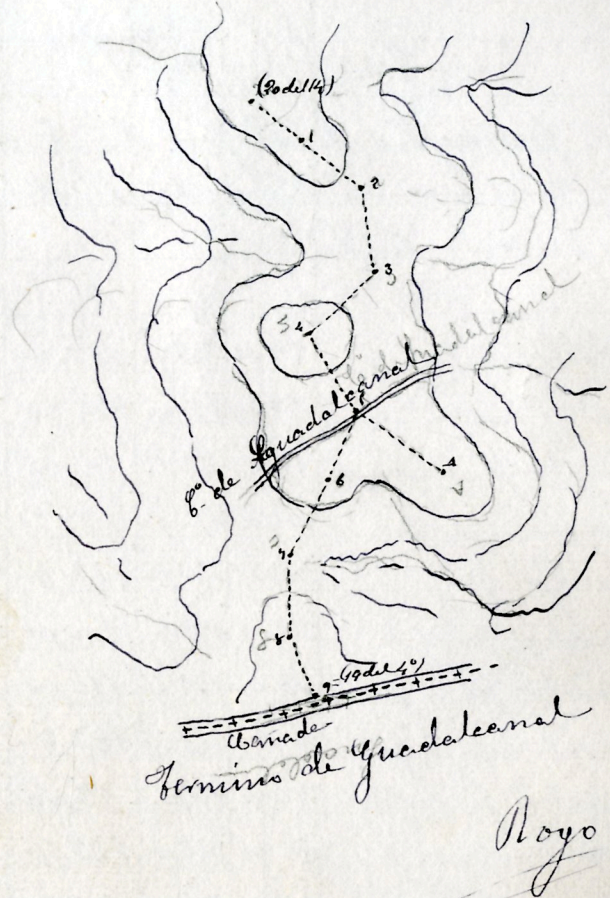


Estaciones.	Puntos observados.	Rumbos.		Distancias. Metros.	Notas.
		N.	S.		
<i>Perfil n° 16</i>					
Da principio en el punto 10 del perfil n° 11 y termine en el punto 18 del perfil n° 11. <i>señal</i> <i>señalada en piedra</i>					
1	10 del 11) <i>señal a p. en p.</i>	276 00	95 45	46,80	
2	11 <i>señal a p. en p. en piedra</i>	249 15	69 15	68,20	
3	2 <i>señal a p. en p.</i>	281 45	101 45	71,00	
4	3 <i>señal a p. en p.</i>	256 15	76 15	42,40	
5	4 <i>señal a p. en p.</i>	245 45	65 20	411,70	
6	5 <i>señal a p. en p.</i>	202 45	120 20	261,20	
7	6 <i>señal a p. en p.</i>	234 20	54 20	284,20	
8	7 <i>señal a p. en p.</i>	262 20	82 15	202,00	
9	8 <i>señal a p. en p.</i>	244 00	64 00	96,00	
10	9 <i>señal a p. en p.</i>	252 45	72 45	62,00	
10	11-(18 del 11) <i>señal</i> <i>señalada en piedra</i>	156 45	226 20	197,00	
<i>Ruy</i>					



Estaciones.	Puntos observados.	Rumbos.		Distancias. Metros.	Notas.
		N.	S.		
		o	o		X
<i>Perfil n° 17.</i>					
<i>Da principio en el punto 2o del perfil - 14 y termine en el punto 19 del perimetro con Guadalecanal (perfil n° 4) nivel a puntada de piedra)</i>					
1	2o del 14) nivel a p.	335	45 155	45	68,00
2	1 nivel a puntada de piedra	245	45 165	45	164,00
3	2 nivel a p. en p.	205	15 125	15	110,00
4	3 nivel a p. en p.	267	45 87	15	146,00
5	4 nivel a p. en p.	02	00 181	45	135,30
5	A nivel a p. en p.	223	30 43	30	141,00
6	5 nivel a p. en p.	211	45 121	20	83,50
7	6 nivel a p. en p.	222	00 112	00	234,00
8	7 nivel a p. en p.	317	45 137	45	128,00
8	9 = 19 del perimetro con Guadalecanal (perfil 4) nivel a puntada de piedra)	89	15 209	15	17,00
<i>Noyo</i>					

Croquis.



Estaciones.	Puntos observados.	Rumbos.		Distancias. Metros.	Notas.
		N.	S.		
Perfil n ^o 18.					
Da principio en el punto 8 del perfil 17 y termina en el punto 16 del perfil 1. vial a puestas de la piedra					
1	8 del 17 vial a p. u. p.	29 00	209 00	110,00	
2	1 vial a puestas de la piedra	42 00	222 00	144,30	
3	2 vial a p. u. p.	01 30	181 15	24,00	
4	3 vial a p. u. p.	314 30	134 00	173,60	
5	4 vial a p. u. p.	342 45	162 45	164,30	
6	5 vial a p. u. p.	352 00	171 45	100,00	
7	6 vial a p. u. p.	19 45	199 45	110,00	
8	7 vial a p. u. p.	44 00	223 45	182,50	
9	8 vial a p. u. p.	74 15	254 30	57,00	
10	9 vial a p. u. p.	35 00	215 00	169,30	
11	10 vial a p. u. p.	357 00	177 00	303,20	
12	11 vial a p. u. p.	41 00	221 00	103,00	
13	12 vial a p. u. p.	37 45	217 30	260,30	
14	13 vial a p. u. p.	29 45	209 30	128,30	
15	14 vial a p. u. p.	22 45	202 45	104,00	
16	15 vial a p. u. p.	129 45	210 00	133,10	
17	16 vial a p. u. p.	63 30	243 30	170,20	
17	18 = (16 del 1 ^o) vial a puestas de la piedra	43 45	223 45	195,50	

Rayo

Croquis.

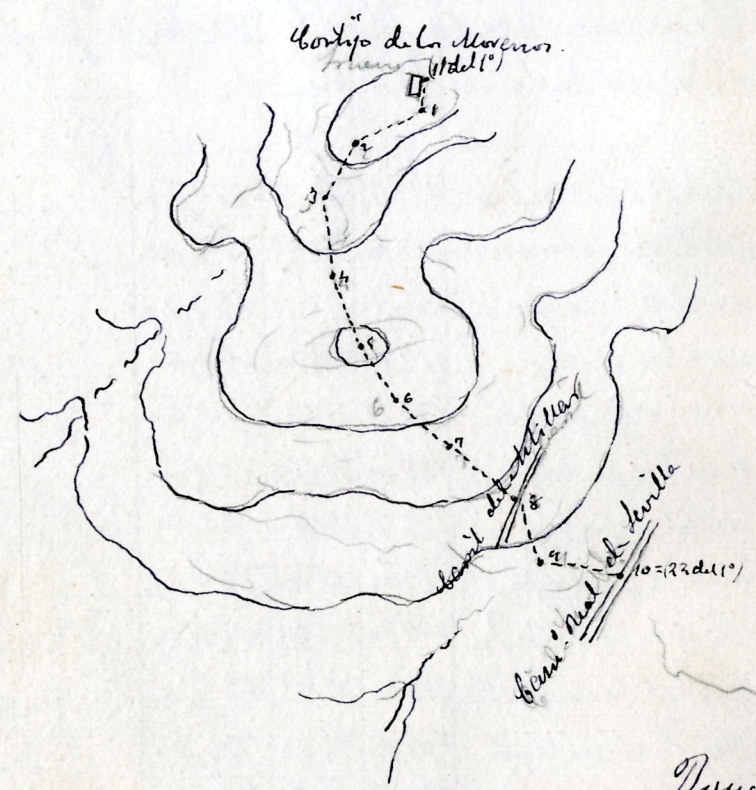


Rayo

Estaciones.	Puntos observados.	Rumbos.		Distancias. Metros.	Notas.
		N.	S.		
<i>Perfil n° 19.</i>					
Da principio en el punto 11 del perfil - 1° y termina en el punto 22 del perfil - 1.° señalada en piedra.					
1	11 del 1.° señalada en p.	147 30	327 45	35,00	
2	1 señalada en piedra	53 45	233 45	204,00	
3	2 señalada en p.	67 15	247 15	134,00	
4	3 señalada en p.	115 30	295 45	192,00	
5	4 señalada en p.	125 30	305 45	138,00	
6	5 señalada en p.	138 00	318 15	154,00	
7	6 señalada en p.	160 45	340 45	160,60	
8	7 señalada en p.	189 45	349 45	167,00	
9	8 señalada en p.	117 00	297 15	123,70	
9	10 (22 del 1.°) señalada en piedra	42 00 42 00	222 00 222 00	110,00	El rumbo del 7 al 10 viene el factado 42-00 = 222-00

Rayo

Croquis.

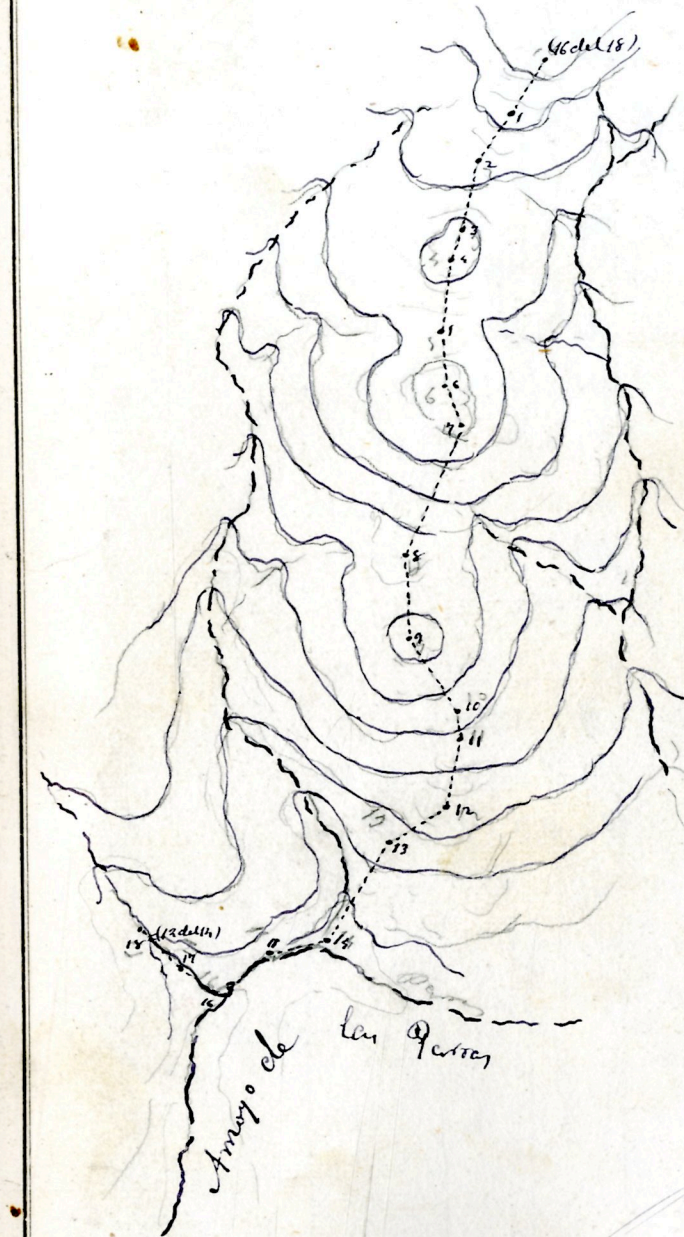


Rayo

Estaciones.	Puntos observados.	Rumbos.		Distancias. Metros.	Notas.
		N.	S.		
Perfil n° 20 =					
Da principio en el punto (16 del perfil 18)					
y termina en el punto (12 del perfil 14)					
(señal o piqueta en piedra)					
1	16 del 18) señal a p.	107 45	287 45	170,20	
2	1 señal a p. en piedra	107 45	287 45	94,00	
3	2 señal a p. en p.	145 45	325 45	133,70	
4	3 señal a p. en p.	117 00	297 00	40,00	
5	4 señal a p. en p.	130 15	310 20	160,60	
6	5 señal a p. en p.	137 00	317 15	177,00	
7	6 señal a p. en p.	174 45	354 30	46,00	
8	7 señal a p. en p.	151 00	331 20	380,25	
9	8 señal a p. en p.	168 30	348 45	151,00	
10	9 señal a p. en p.	213 00	32 45	134,00	
11	10 señal a p. en p.	205 15	25 20	54,00	
12	11 señal a p. en p.	186 15	06 30	265,70	
13	12 señal a p. en p.	157 30	337 45	78,80	
14	13 señal a p. en p.	191 45	11 45	206,80	
15	14 señal a p. en p.	135 00	315 15	89,00	
16	15 señal a p. en p.	217 30	37 30	96,00	
17	16 señal a p. en p.	161 00	341 00	49,00	
17	18 (12 del 14) señal a p. en piedra	326 45	146 45	74,00	

Riego

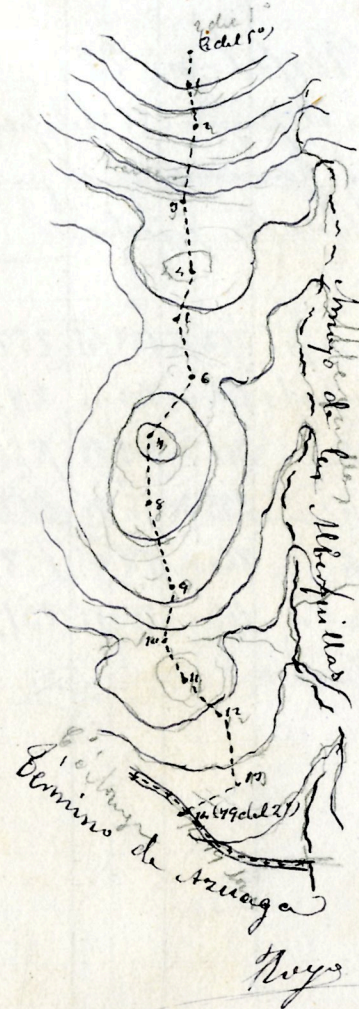
Croquis.



Riego

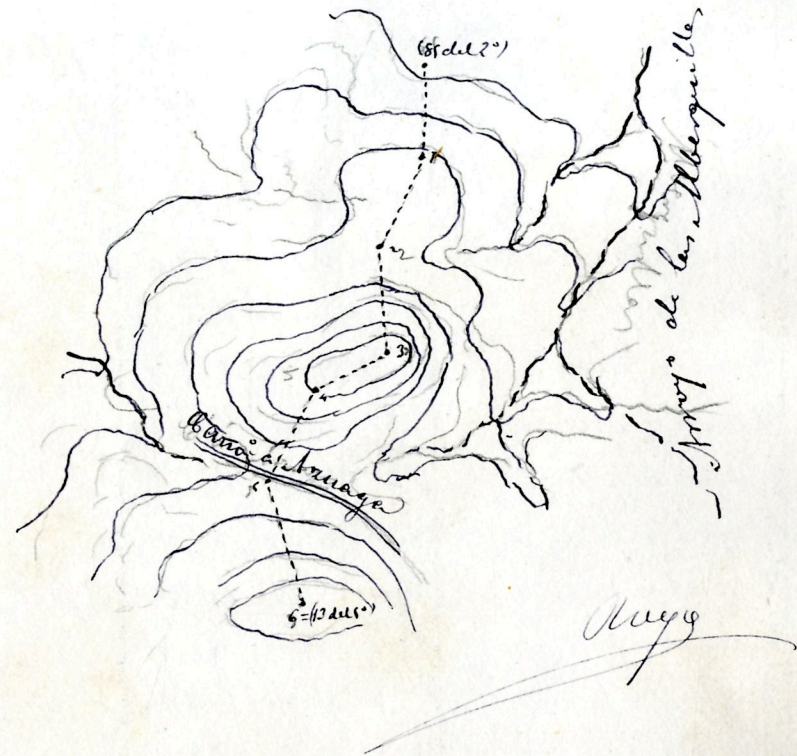
Estaciones.	Puntos observados.	Rumbos.		Distancias. Metros.	Notas.
		N.	S.		
Perfil n.º 21					
Se principia en el punto (2 del perfil n.º 1º) y termina en el punto (19 del perfil 2º) línea límite con Araya, uial a p. de la piedra					
1	(2 del 1º) uial a p. p.	136 15	316 30	21,00	
2	1 uial a p. de la piedra	146 00	326 30	35,00	
3	2 uial a p. de la piedra	126 00	306 15	142,70	
4	3 uial a p. de la p.	138 45	318 45	148,00	
5	4 uial a p. de la p.	120 30	300 45	82,40	
6	5 uial a p. de la p.	110 45	330 45	92,10	
7	6 uial a p. de la p.	73 45	283 30	80,20	
8	7 uial a p. de la p.	99 15	279 30	62,80	
9	8 uial a p. de la p.	127 45	307 45	115,00	
10	9 uial a p. de la p.	112 45	293 00	102,40	
11	10 uial a p. de la p.	156 15	330 30	49,70	
12	11 uial a p. de la p.	165 45	345 45	124,40	
13	12 uial a p. de la p.	139 30	319 45	117,70	
13	14 = (19 del 2º) uial a p. de la piedra	220 00	40 30	60,00	
				Ruys	

Croquis.



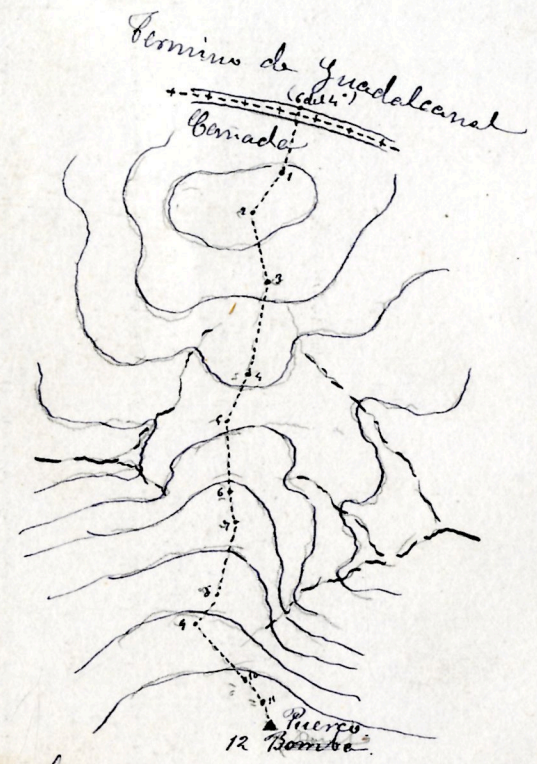
Estaciones.	Puntos observados.	Rumbos.		Distancias. Metros.	Notas.
		N.	S.		
		o	o		
Perfil n° 22					
De principio en el punto (85 del perfil 2°) línea línea E con Arroyo de termino en el punto 13 del perfil 5°) uial a puistada en piedra					
1	(85 del 2°) uial a p. a p.	313	15 132 45	287,20	
2	uial a puistada en piedra	284	00 103 45	211,00	
3	uial a p. u p.	311	30 121 15	281,40	
4	uial a p. u p.	295	20 55 20	112,00	
5	uial a p. u p.	260	00 79 45	142,50	
6	(13 del 5°) uial a puistada en piedra?	103	00 283 15	231,20	
					Arroyo

Croquis.



Estaciones.	Puntos observados.	Rumbos.		Distancias. Metros.	Notas.
		N.	S.		
		0	0		
Perfil 2^o n^o 23=					
Se principia en el punto (6 del perfil 4 ^o) y termina en el punto (12 del perfil n ^o 18) señal a pintada en piedra					
1	(6 del 4 ^o) señal a p. en p.	82	45	262,00	197,00
2	1 señal a pintada en piedra	77	45	257,45	113,00
3	2 señal a p. en p.	126	00	306,00	155,50
4	3 señal a p. en p.	100	15	280,15	208,95
5	4 señal a p. en p.	89	20	269,20	103,50
6	5 señal a p. en p.	97	20	277,45	146,25
7	6 señal a p. en p.	103	45	284,00	51,00
8	7 señal a p. en p.	84	20	264,45	102,00
9	8 señal a p. en p.	68	00	248,00	45,00
10	9 señal a p. en p.	155	00	335,00	103,60
11	10 señal a p. en p.	131	15	311,30	38,00
11	12=(12 del 18) señal a grabada en piedra, vertice topografico	303	45	123,45	27,00
Pueco. Noys					
Durante el periodo en que se operó con esta brújula no ha sufrido alteración su declinación					
M. Noys					

Croquis.



Loma del Pueco.

Sevilla 29 de Agosto de 1888
 El jefe de la 36^a brigada
 Manuel Noys

Sevilla 10 de Septiembre de 1888.
 Conforme
 El jefe de la Región
 Eugenio Fernandez
 Vidal

