





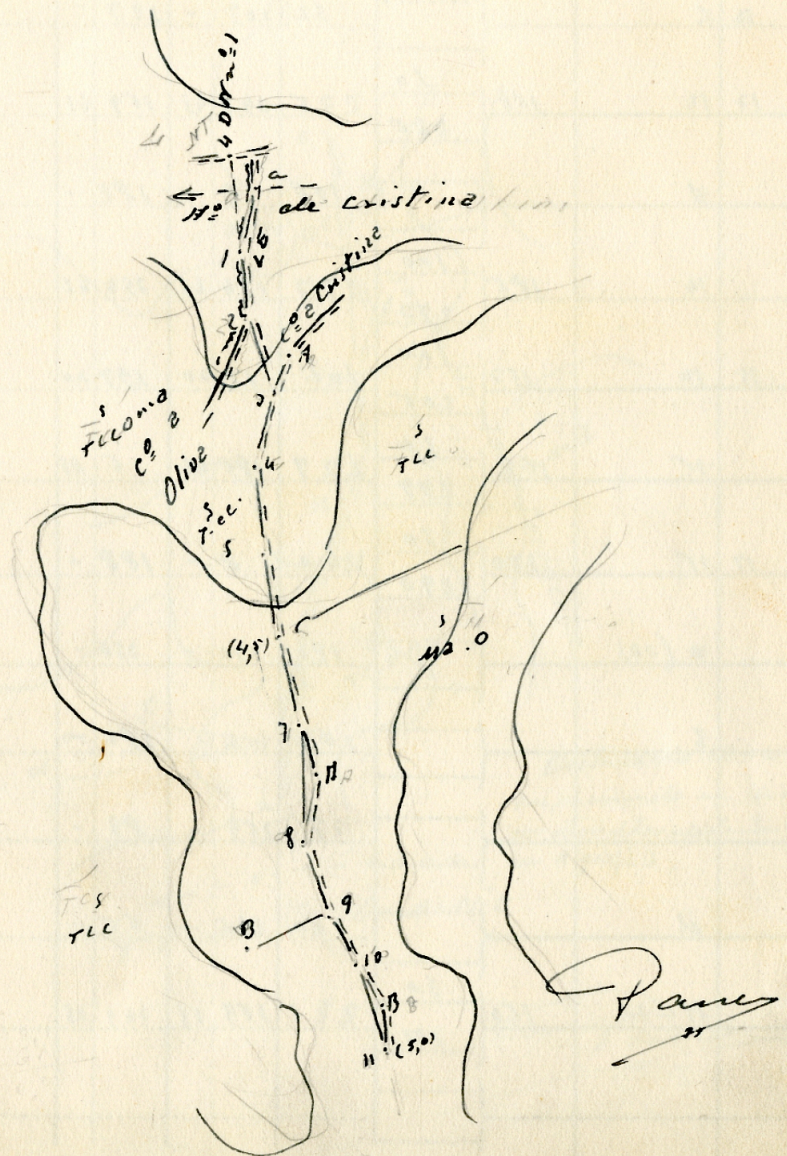
Empieza en el punto 4 de la D.N. n.º 1

Estaciones	Puntos Observados	Lecturas de Niveles		Distancia Horizontales Metros	Rumbos		Distancia Horizontales Metros	Ángulos de pendiente óccidentales		Desniveles Calculados
		central	extremos		N.	S.		Depresión	Elevación	
			100		0	0		0	0	
1	4 D.N. n.º 1	105	200	130	357 30	177 30		1 16		+ 2,9
	a			104	5 -	185 -		1 55		- 0,5
	2	102	220	120	179 30	259 30			1 20	+ 2,9
3	2 (op)	200	300	140	249 -	109 -		2 22		+ 7,9
	A			70	14 -	194 -		2 25		- 0,2
	4	175	250	150	184 30	4 30		1 47		+ 4,7
5	4	174	298	248	261 -	105 -		1 30		+ 6,7
	C	152	255	205	170 30	250 30		3 08		+ 12,9
7	C	271	100	282	262 15	102 15		2 21		+ 12,3
	P	189	278	178	178 -	258 -		1 59		- 5,1
	A			35	155 -	225 -		"	"	0,0
9	P	160	271	221	249 30	109 30		0 17		+ 1,1
	10	140	191	91	151 15	206 11		1 30		+ 2,4
	B			108	241 -	61 -		2 2		- 0,8
11	10	170	295	245	244 15	104 15		0 22		+ 2,3

Altitudes	Puntos
283,28	40 D.N. n.º 1
285,0	1
282,5	a
288,9	2
295,8	3
292,5	A
301,5	4
308,2	5
321,1	C
322,4	7
327,3	P
322,4	A
328,4	328,0 (9)
328,2	
320,6	10
324,5	B
322,9	11

Termina en el punto 11 de la L.L. Cristina - Guarana  
 Determina *un perfil* y el c.º del Rincon

Croquis y Notas



Empieza en el .....

Termina en el punto .....

Estaciones	Puntos	Lecturas de Niveles		Distanc. Metros	Rumbos		Distanc. Horiz. Metros	Angulos de per. diente ó cenitales		Desniveles Calculados	
		central	extremas		N.	S.		Depresión	Elevación		
11	A			150	150	0	0	0	0	(-2,4)	
	B (20)			175	268	0	0	0	0	(-3,8)	
	12	192	50	284	152	30	222	20	0	18	-1,5
	12 C		130 271	52	207	0	127	0	0	0	0,0
12	12	158	50 280	206	249	45	159	45	14	0	+4,4
	A			108	2	0	182	0	0	0	0,0
	14	180	100 270	170	174	45	254	45	151	0	+5,0
15	14	150	100 200	106	17	20	197	20	1	0	-1,8
	15	162	50 277	227	180	45	5	45	4	21	-17,2
17	15	170	50 290	240	8	0	188	0	0	4	-0,3
	a (20)			121	170	0	250	0	0	54	(-2,5)
	b			102	4	0	184	0	2	25	(-4,5)
	c			271	259	0	89	0	2	42	(-12,7)
	d			280	245	0	55	0	2	40	(-17,9)
11-14	11 LL	150	50 271	221	109	15	249	15	0	43	(-2,8)

Altitudes	Puntos
222,7	
220,5	A
229,1	B
221,4	12
221,4	C
225,8	12
225,8	A
241,4	14
229,5	15
222,4	15
222,1	17
218,5	a
217,5	b
209,4	c
204,2	d
319,3	11 LL

Determina .....

Croquis y Notas



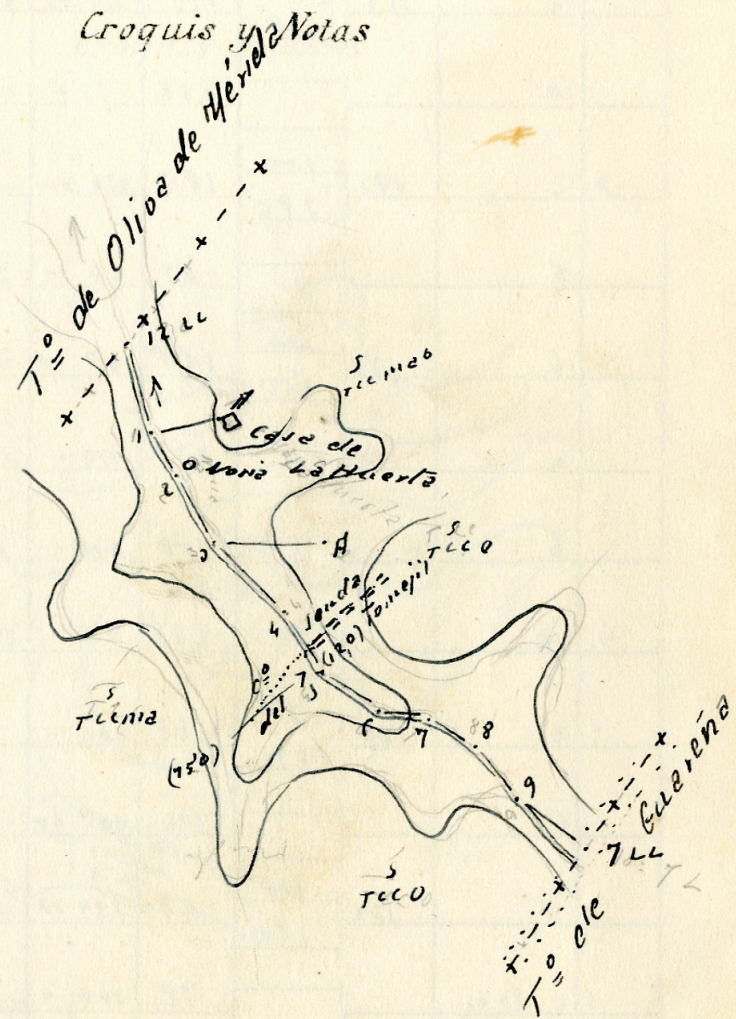
Pano

Empieza en el punto 12 de la LL Cristina - Oliva de Mérida

Estaciones	Puntos Observados	Lecturas de hilos		Distancia Metros	Rumbos		Distancia Horiz. Metros	Angulos de per. diente ó cenitales		Desniveles calculados
		central	extremos		N.	S.		Depresión	Elevación	
1	12 LL	200	120 281	181	229 20	149 20		0 29		+ 1,7
2	2	158	100 217	117	142 15	222 15		0 12		+ 0,4
	A			(140)	68 -	248 -		1 21		(+ 2,7)
3	2 4	255	200 652	100	222 -	142 -		0 12		+ 0,5
	4	205	100 134 235	212	121 20	205 20		0 28		+ 1,7
	A			(212)	78 -	252 -		4 1		(+ 14,8)
5	4	227	120 962	196	229 20	149 20		0 8		+ 0,5
	6	160	100 222	122	114 -	294 -		0 25		+ 1,2
7	6	154	100 208	108	95 -	276 -		0 27		+ 0,8
	8	145	100 191	91	100 -	280 -		0 28		+ 0,7
9	8	128	100 175	76	221 -	151 -		0 25		+ 0,5
	7 LL	195	100 962	192	111 -	291 -		0 42		+ 2,4
				1402		352				

Altitudes	Puntos
280,7	12 LL
282,4	1
282,8	2
286,1	A
283,2	3
285,0	4
298,1	A
285,5	2859(5)
286,0	
287,5	C
288,2	7
289,0	8
289,6	9
292,0	7 LL

Termina en el punto 7 de la LL Cristina - Guareña (Nivelación)  
Determina el Arroyo Dorrachuelo



Pare

Estaciones	Puntos Observados	Lecturas de hilos		Distancia Metros	Rumbos		Distancia Horiz. Metros	Angulos de pendiente ó con horizontales		Desniveles Calculados
		central	extremos		N.	S.		Depresión	Elevación	
1	6 Pn:2	170	50 281	221	225 30	45 30		2 58		+11.4
2	a	159	100 218	118	24 15	204 15			2 43	+7.7
	a			(258)	85 -	265 -		1 2		-4.5
3	2	190	100 285	185	214 30	224 30		2 1		+5.5
	A			(81)	24 -	214 -		0 45		-0.8
4	a	180	100 255	166	67 30	222 30			1 30	+4.3
	a			(330)	119 -	299 -		2 18		-13.4
5	6			(184)	335 -	155 -		2 25		-7.7
4	B			(248)	95 -	275 -		0 6		-0.4
5	4	170	50 291	261	201 -	21 -		1 30		+5.3
	C			(124)	205 30	25 30		2 45		-5.9
	C	120	100 159	59	259 30	179 30		3 02		+2.1
	C (201)			(78)	340 -	150 -		3 -		-5.8
7	C	130	100 150	60	252 15	72 15		2 14		+2.3
8		158	100 215	116	30 30	210 30		0 29		+1.3

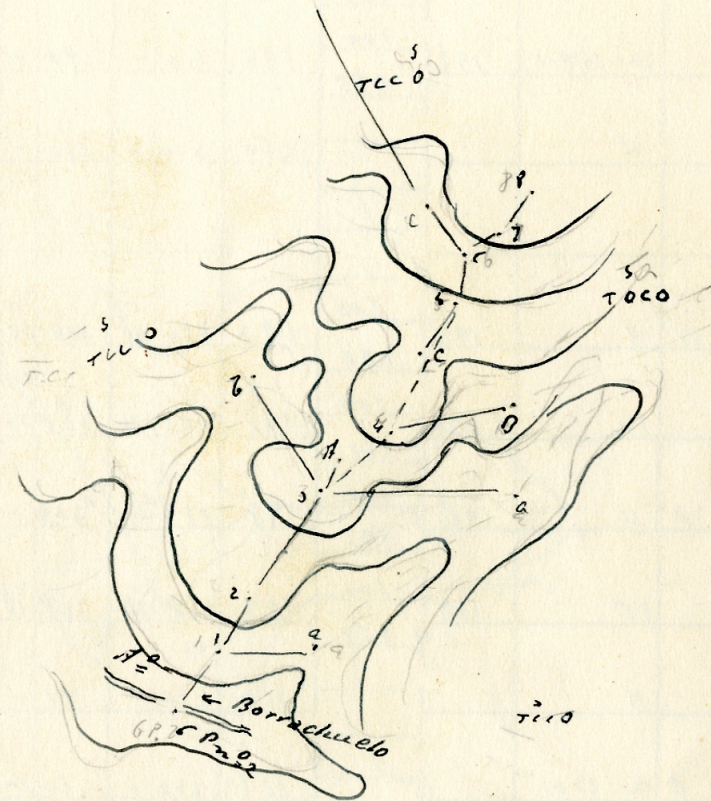
Altitudes	Puntos
287.5	6 Pn:2
298.9	1
208.5	2
294.3	a
272.0	3
212.2	A
217.3	4
299.5	a
205.3	6
216.9	8
222.5	5
217.7	C
225.7	225 (C)
226.5	
220.8	C
222.8	7
230.1	8

Termina en el punto 15 de la L. Cristiana

Olive de Mérida

Determina un perfil y el c: de Olive de Mérida (en trazo)

Croquis y Notas



Pava

Empieza en el .....

Estaciones	Puntos Observados	Lecturas de hilos		Distancia Metros	Rumbos		Distancia horizontal Metros	Ángulos de pendiente de cenitales		Desviaciones calculadas
		central	extremos		N.	S.		Depresión	Elevación	
9	8	125	80	90	235	20	55	20	0 47	+ 1,2
			170							
10		205	50	212	57	20	237	20	0 2	- 0,2
			120							
11	10	202	120	150	275	-	95	-	0 52	+ 2,5
			280							
12 = 14 P-1		192	100	185	110	-	290	-	2 25	+ 7,8
			285							
17				260	200	-	150	-	0 45	- 0,4
12	99	197	100	190	154	45	224	45	0 12	- 0,7
			290							
14		170	100	141	225	20	145	20	0 10	- 0,5
			241							
15	14	148	100	95	129	-	209	-	0 39	- 1,1
			195							
15		157	100	110	328	15	148	15	0 57	- 1,9
			213							
A				154	251	-	71	-	0 28	- 9,7
A a (20)				192	240	-	60	-	1 40	- 5,5
B (20)				228	192	-	12	-	0 14	- 0,8
C				290	242	-	62	-	0 8	+ 0,7
b (20)				218	28	-	218	-	1 20	- 10,0
				1292						

370.1 = 8

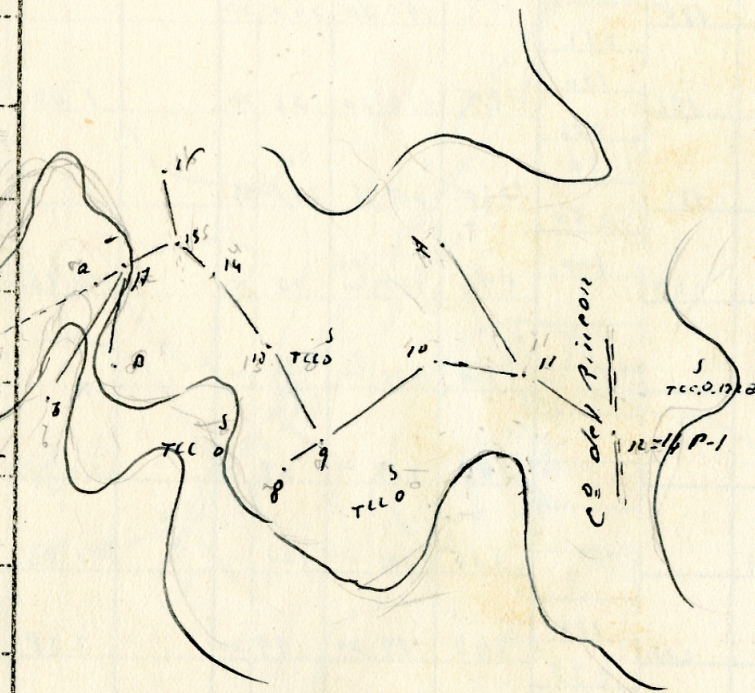
Termina en el punto .....

Altitudes	Puntos
331,0	9
331,1	10
332,5	11
341,4	12 = 14 P-1
330,2	A
(331,2)	9
330,5	13
330,1	14
329,0	15
327,1	15
319,2	A
310,8	a
318,5	B
320,0	C
309,2	B

Determina .....

Croquis y Notas

MOB. T. 12. U.



*Pana*

Itinerario ..... núm. ....

Empieza en el .....

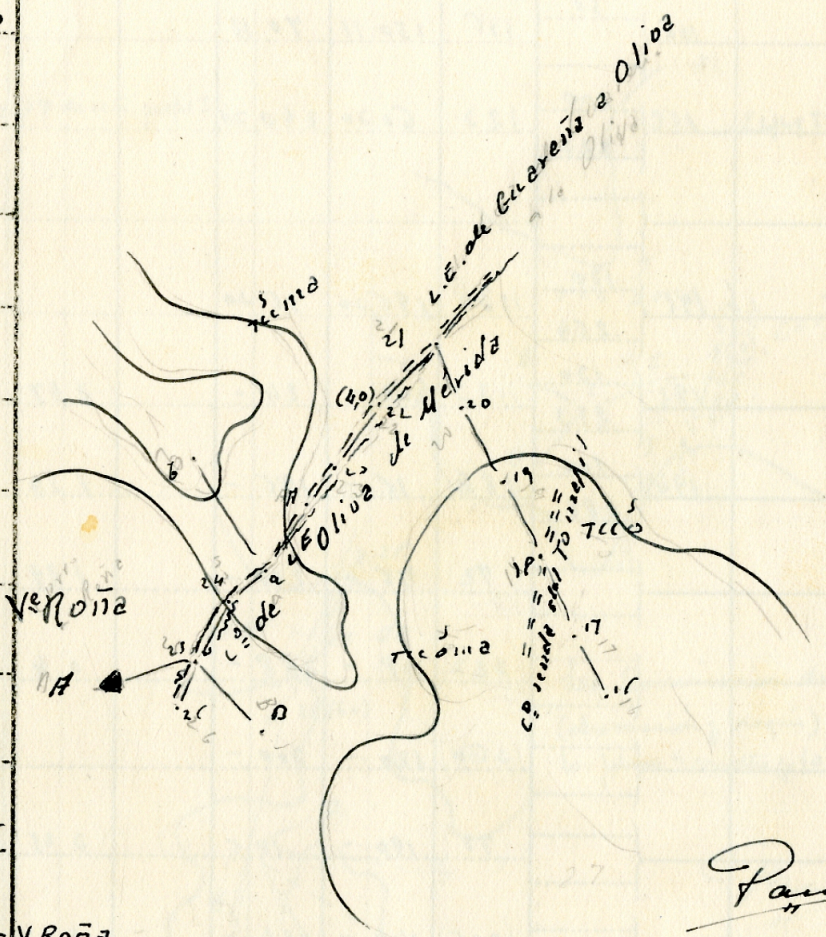
Estaciones	Puntos Observados	Lecturas de hilos		Distancia Metros	Rumbos		Distancia Horiz. Metros	Angulos de pendiente o centígrados		Desniveles Calculados
		central	extremos		N.	S.		Depresión	Elevación	
17	17	154	100 228	128	152 30	332 30		0 55	-2,0	X
18	18	182	100 254	164	333 15	153 15		1 14	-3,5	X
19	18	207	120 295	175	155 -	335 -		0 27	-1,4	X
20	20	120	40 199	159	221 43	141 45		0 22	-1,5	X
21	20	170	100 252	152	150 30	340 30		0 47	-2,1	X
22	22	192	120 255 50	125	214 30	34 30		1 40	-3,7	
23	22	155	260	210	35 15	215 15		0 32	-2,0	X
24	24	207	100 260	274	212 -	33 -		0 25	-2,0	
H				(60)	211 -	31 -			0,0	
a	24			(140)	219 -	39 -		1 5	-2,7	
b	(30)			(210)	301 -	121 -		1 24	-7,0	
25	24	201	130 270	140	19 30	199 30		2 58	+7,4	X
26	26	110	100 125	20	180 -	3 -		0 55	+0,4	
H (30)			220	180	252 30	72 30		1 50	+2,4	
V. Roña		80x2	50	184	111 15	291 15		1 25	+4,5	
B			234							
				1920	419					

Termina en el punto .....

Determina .....

Croquis y Notas

Altitudes	Puntos
327	
325,1	17
321,6	18
320,2	3201 (19)
320,6	
318,5	20
316,4	21
312,7	22
310,7	23
308,7	24
310,7	H
306,0	a
299,0	b
315,1	25
316,5	26
319,5	H = V. Roña
320,5	B



*Pana*



Empieza en el .....

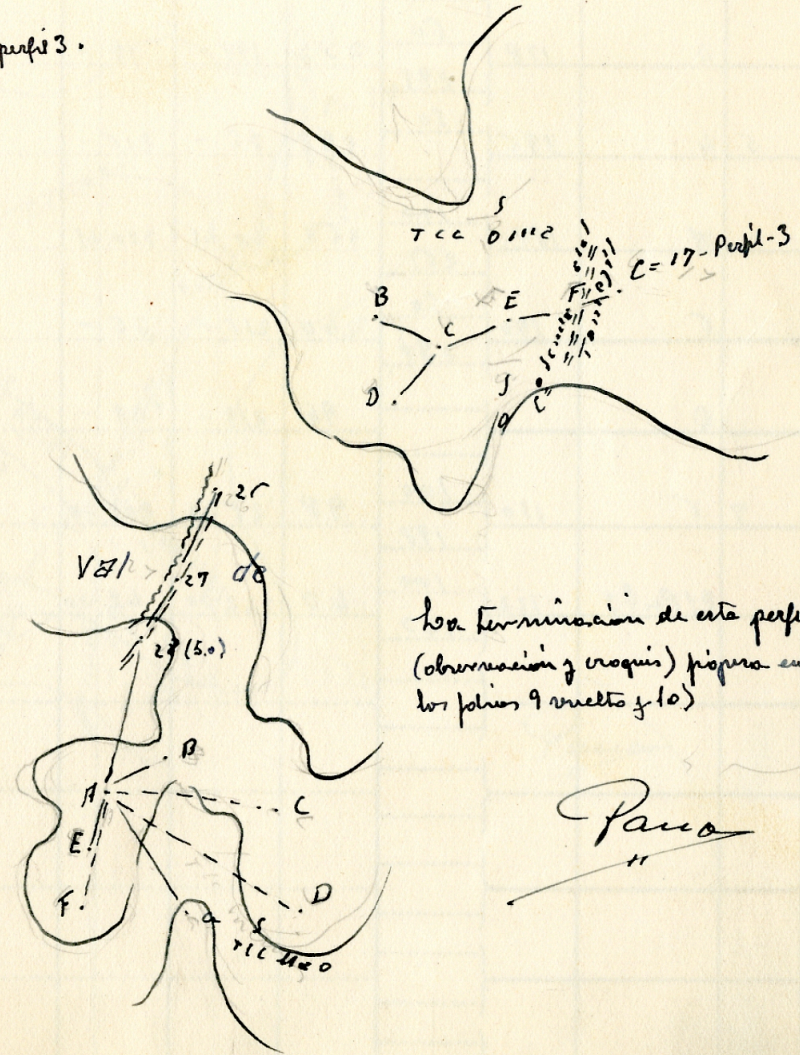
Termina en el punto .....

Estaciones	Puntos Observados	Lecturas de Niveles		Distancia Metros	Rumbos		Distancia Horiz. Metros	Ángulos de pendiente o cenitales		Desniveles calculados
		central	extremas		N.	S.		Depresión	Elevación	
			120		0'	0'		0'	0	
	C B	197	205	125	289 30	109 20		1 22		+ 0,2
	D			(114)	45 -	225 -		0 58		- 2,6
	E	185	170	170	64 45	244 45		0 24		+ 1,2
	F E	118	50	136	250 15	70 15		0 18		- 0,7
	G=17 perfil 3	162	100	123	60 30	240 30		0 15		+ 0,5
			222							
27	26	195	120	1136	195 30	10 30		2 55		- 5,8
			264							
28		192	120	123	204 -	24 -		3 47		- 8,1
			253							
A	28	194	100	1188	16 -	195 -		1 50		+ 5,0
			288							
B				(72)	76 -	256 -		1 29		- 1,9
C				(222)	108 -	288 -		0 4		- 0,4
D				(280)	120 -	200 -		0 22		+ 2,2
E				(73)	190 -	10 -		3 45		- 4,7
a				(210)	144 -	224 -		3 27		- 12,9
E				(195)	185 20	6 20		4 23		- 11,3
				1009	1398					

Altitudes	Puntos
220,8	C
221,2	D
225,0	2(E)
225,3	
224,6	F
325,1	C = 17 de este perfil 3.
(316,5)	26
209,7	27
201,6	28
207,6	A
205,7	B
207,2	C
209,9	D
202,9	E
294,7	a
205,2	F

Determina .....

Croquis y Notas



La terminación de este perfil (observación y croquis) propia en los folios 9 vuelto y 10.

Paco

Med. T. 12. d.

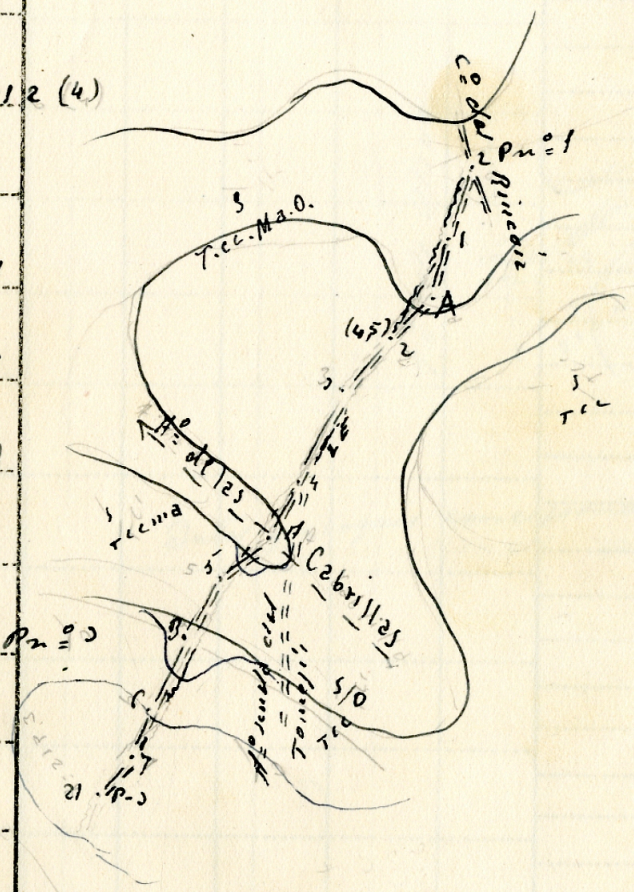
Estaciones	Puntos Observados	Lecturas de Julos		Distanc. Metros	Rumbos		Distanc. Horiz. Metros	Angulos de per diente ó cenitales		Desniveles calculados
		central	extremos		N.	S.		Depresión	Elevación	
1	2 Pn° 1	172	100	140	0	0		0	0	-
			260		10	190				
2	H	250	100	212	209 30	29 30		1 55		+10.4
		130	286		(94)	202				
3	2	211	100	152	28	205		1 30		+4.4
			292							
4	H	178	50	205	199	19		1 42		-7.0
			295							
5	4	195	50	292	20	210		0 30		+0.1
		130	278							
H	C	182	100	154	40 45	220 45		1 28		-4.1
			261							
C	D	170	50	240	210	20		2 19		+9.7
			290							
D	H			(94)	219	29				0.0
7	C	150	100	98	200 30	200 30		2		+0.4
			198							
21 Pn° 3	H	122	100	40	222 30	42 30		0 47		-0.5
			140							
				1080		188				

Termina en el punto 21 del Perfil n° 3

Altitudes	Puntos
288.9	2 Pn° 1
292.8	1
204.2	2
295.0	H
208.5	3
201.5	2012 (4)
200.8	
202.9	5
299.8	H
213.0	C
202.9	D
217.0	7
316.4	21 Pn° 3

Determina un perfil y el c: de Oline de Mérida

Croquis y Notas



Paus



Empieza en el punto 2 de la DN n.º 2

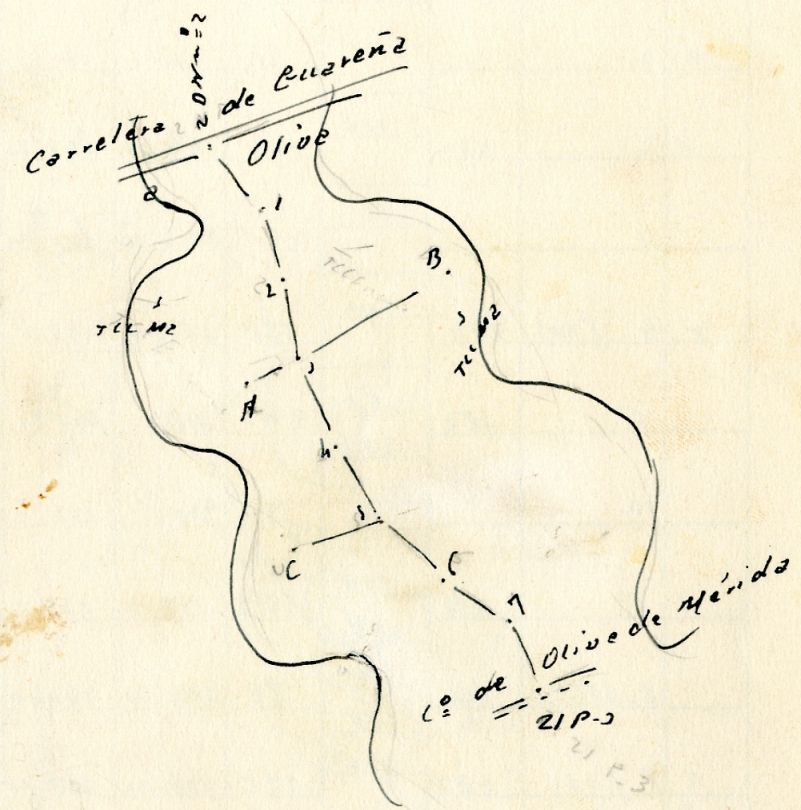
Estaciones	Puntos Observados	Lecturas de hilos		Distanc. Horizontales Metros	Rumbos		Distanc. Horizontales Metros	Ángulos de pendiente ó cenitales		Desniveles calculados + -
		central	extremos		N.	S.		Depresión	Elevación	
			120		0	0		0	0	
1	2 DN n.º 2	176	222	90	303 41	120 45		0 47	- 1	
	22	155	80	150	142 -	222 -		1 26	+ 3	
		7572								
2	2	177	100	154	262 15	162 15		0 54	+ 2	
			256							
	4 (30)	300	180	240	148 15	228 15		1 45	+ 5	
		1212								
	A			108	250 -	70 -		1 2	+ 2	
	B			328	65 -	245 -		0 22	- 2	
5	4 (30)	267	200	124	322 45	142 45		0 18	+ 2	
		5772								
	C	172	100	140	112 15	292 15		0 15	+ 0	
			240							
	C			190	251 -	71 -		0 40	- 2	
7	C	165	100	120	287 20	107 20		0 20	- 1	
			230							
	21 P n.º 2	158	100	115	152 -	332 -		0 62	- 1	
			215							
				1159		332				

Termina en el punto 21 del Perfil n.º 2

Altitudes	Puntos
305,990	2 DN n.º 2
206,7	1
208,4	2
210,8	3
215,4	21 P n.º 2 (4)
215,9	0,5
212,8	A
208,7	B
218,2	5
218,9	C
215,8	C
217,8	7
316,4	21 P n.º 2

Determina un perfil

Croquis y Notas



Paco

Empieza en el punto 12 del perfil n:1

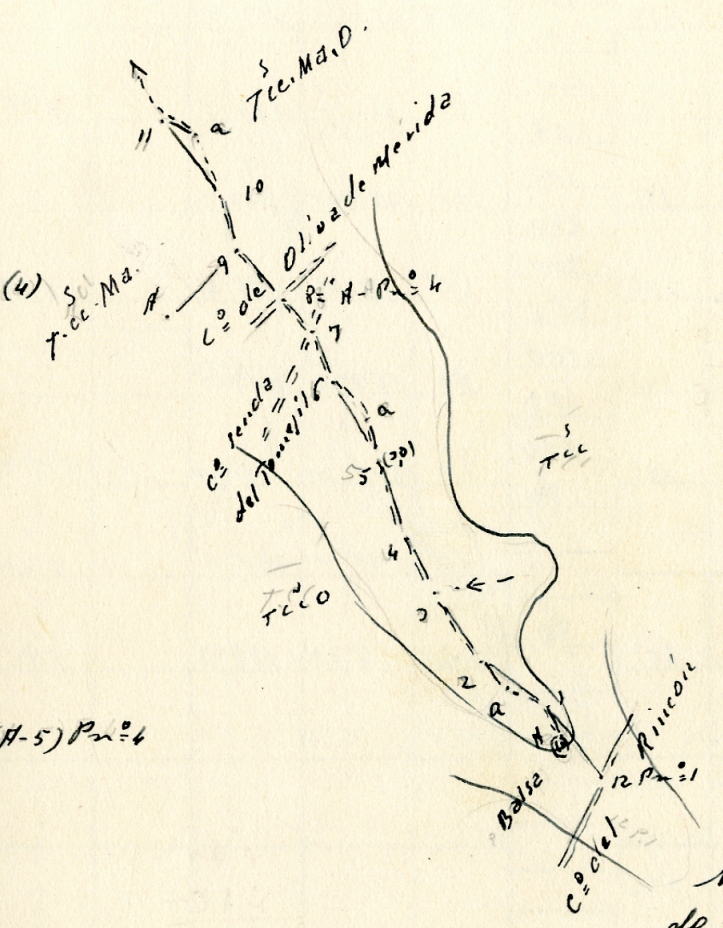
Termina en el punto 6 de la D.N. n:2

Estaciones	Puntos Observados	Lecturas de Niveles		Distancia Metros	Rumbos		Distancia Horiz. Metros	Ángulos de pendiente occidentales		Desniveles calculados
		central	adremos		N.	S.		Depresión	Elevación	
1	12 Pn:1	227	130	194	129	209				130 - 5.1
	A			(120)	130	210				0.0
2		190	100 280	180	297	117		126		-4.5
a	2			(71)	210	150				0.0
3	2	222	130	204	147	223				130 - 5.3
	4		170	195	322	142		114		-4.2
4	4 (20)	294	200	188	161	242				169 - 4.2
	r	183	80 285	205	315	125		110		-4.2
	a			(122)	320	110				0.0
7	r	214	130 297	1167	157	227				0.55 - 2.7
	8 = Pn:4	144	100 188	88	224	144		0.65		-1.2
9	8 (20)	282	220	125	138	218				100 - 1.7
	10	190	130 255	126	250	170		1.5		-2.4
	A			(100)	220	42				204 (+7.4)
11	10 (20)	298	190	215	142	222				130 - 5.9
				1890	489					

Altitudes	Puntos
331.4	12 Pn:1
225.0	1
225.0	A
221.8	2
221.8	a
215.5	
215.7	3
212.3	2(4)
212.1	
207.9	5
203.7	r
207.9	a
201.0	7
299.8	8 = (A-5) Pn:4
298.1	9
295.7	10
205.5	A
291.8	11

Determina el Arroyo de las Caballotas

Croquis y Notas



Nota: Lo tachado, no vale.

Pauco

Empieza en el .....

Estaciones	Puntos Observados	Lecturas de hilos		Distanc. Metros	Rumbos		Distanc. Horiz. Metros	Ángulos de pen. diente ó cenitales		Desniveles Calculados
		central	extremos		N.	S.		Depresión	Elevación	
11	a			(71)	125	-	205	-	125	+1,2
	12	(201)	222	127	204	15	124	15	0,24	-2,6
	13	(20)	222	114	152	-	222	-	125	-2,2
	14		164	88	214	-	124	-	0,45	-1,2
	15		175	150	152	-	222	-	0,47	-2,1
	16		222	56	8	45	188	45	0,52	-1,0
	17	16	142	84	167	20	247	20	0,50	-1,3
		(DM-2)	145	90	207	20	27	20	2,43	+4,3
	a			(65)	15	-	195	-	0,45	-0,8
	(DM-2)	70N-2	201	202	8	45	188	45	1,11	-5,3
			130	1084	136					

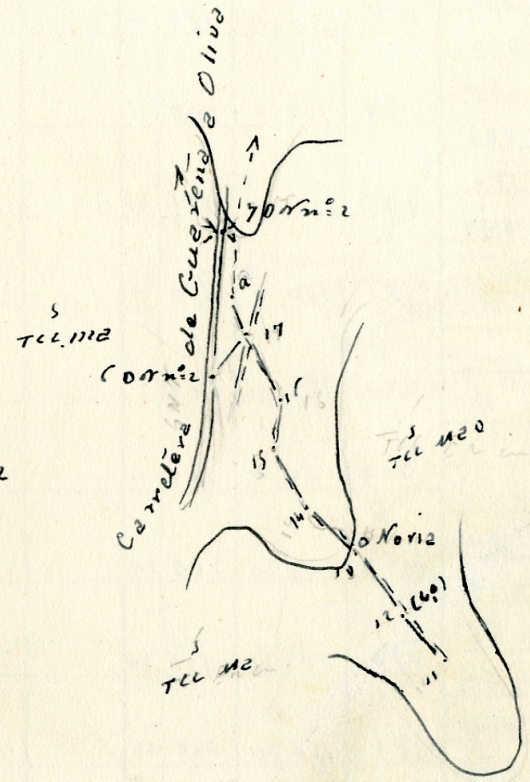
2918 = 11

Termina en el punto .....

Altitudes	Puntos
292,5	a
289,2	12
290,1	13
287,8	14
286,6	15
284,5	16
282,5	17
282,2	17
286,508	6 DM-2
281,4	a

Determina .....

Croquis y Notas



Nota: el cruce que pasa por el punto 17 no se hizo por carecer de importancia.

Para

Empieza en el punto 2 del Perfil n.º 1

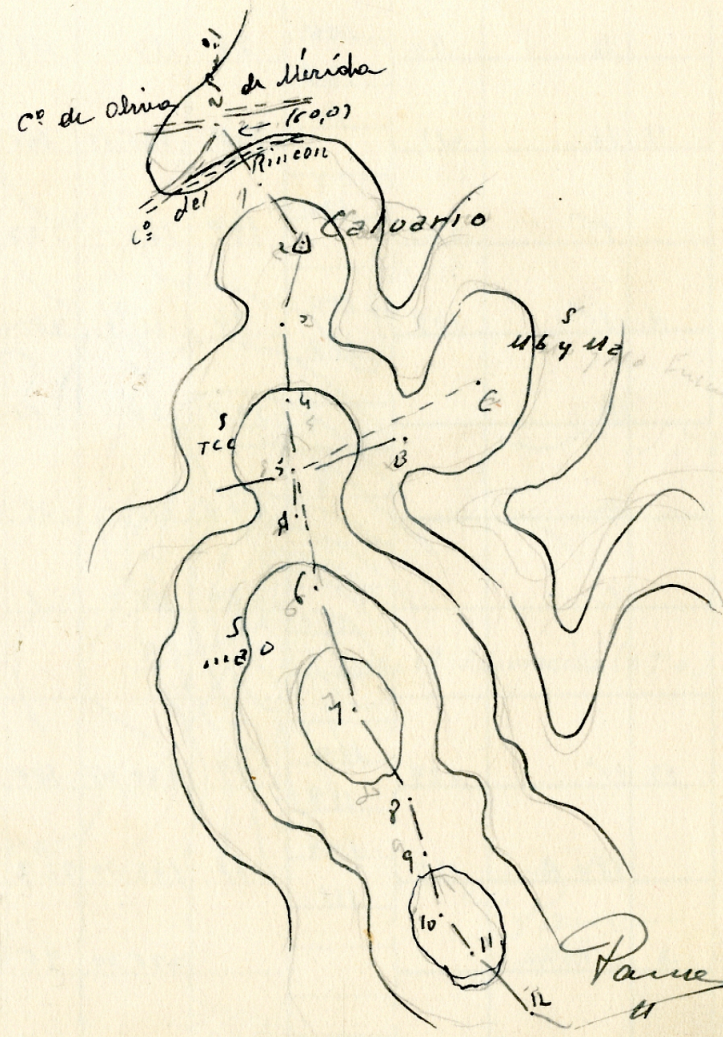
Termina en el punto 4 de la D.V. n.º 1

Estaciones	Puntos Observados	Lecturas de Niveles		Distancia Metros	Rumbos		Distancia Horizontal Metras	Angulos de pendiente ó cenitales		Desniveles calculados	
		central	extremos		N.	S.		Depresión	Elevación		
1	2 P. n.º 1	190	100	181	314	- 124	180	5	12	+16,3	
			291								
	2-V. Calvario	190	100	178	122	- 212	175		634	+20,3	
			278								
3	2	180	100	166	9	- 189			122	- 3,9	
			266								
	4	120	50	158	107	- 247			225	+7,1	
			208								
5	4	185	120	122	251	45	171	45	2	11	+5,0
			252								
	A			85	170	- 250			125		- 2,4
	B			222	69	- 269			445		- 18,3
	C			204	62	- 242			251		- 15,0
	C	155	50	212	159	20	249	20		22	+11,2
			262								
7	C	185	80	210	333	20	153	20	5	50	+21,5
			292								
	8	190	100	181	150	20	200	20	5	14	- 10,2
			281								
9	8	112	20	165	228	- 148			0	55	- 2,6
			195								
	10	125	60	152	155	20	262	20		11	+2,3
			67x2								
11	10	155	100	110	224	- 154			0	18	+ 0,6
			210								
	12	187	80	212	141	45	221	45	1	58	- 7,3
			292								
				2042							

Altitudes	Puntos
288,9	2 P. n.º 1
205,2	1
225,4	2 = V. Calvario
221,5	3
228,0	4
222,6	5
221,2	A
215,2	B
218,6	C
244,8	C
256,4	7
256,2	8
253,6	9
255,9	10
256,5	11
249,2	12

Determina un perfil y el c.º de Manchita y una separación de cultivos

Croquis y Notas



Mod. T. 12. d.

Empieza en el

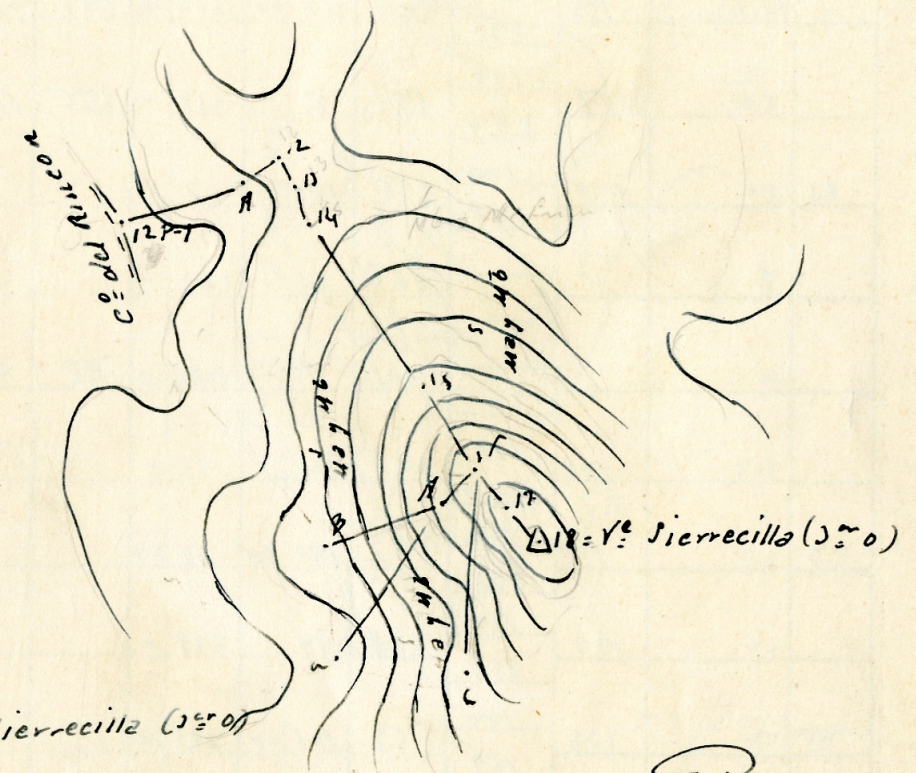
Estaciones	Puntos Observados	Lecturas de hilos		Distancia Metros	Rumbos		Distancia Horiz. <sup>s</sup> Metros	Ángulos de per. diente ó cenitales		Desniveles calculados
		central	extremos		N.	S.		Depresión	Elevación	
H	12 (30)	300	250	100	48 30	228 30		5 34	- 4,5	
	11 P <sup>no</sup> 21	190	50	286	242 45	82 45		2 46	- 12,7	
	12	146	100	92	224 -	146 -		1 7	- 1,8	
	14	114	100	28	151 -	201 -		2 25	+ 1,2	
15	14	219	50	338	325 15	146 15	331	7 10	+ 41,8	
	15	229	120	198	142 -	322 -	192	9 15	+ 21,5	
H	16	137	100	74	21 -	201 -	172	8 37	- 11,0	
B				328	240 -	60 -	316	11 4	- 51,8	
a				406	215 -	25 -	390	10 44	- 74,2	
C				420	181 -	1 -	411	7 20	- 54,4	
17	16	129	100	89	320 45	140 45	88	7 39	+ 7,8	
18 = Δ		127	100	55	142 30	22 2 30		0 34	- 0,5	
Δ	Δ P <sup>no</sup> 22				276 30	96 30				
				1230		118 4				

249,2-12

Termina en el punto

Altitudes	Puntos
244,7	244,9 (Termina)
245,1	
331,4	12 P <sup>no</sup> 21
247,4	12
248,5	14
290,4	15
421,9	16
410,9	A
249,1	B
225,5	a
256,5	C
429,7	17
429,2	18 = V <sup>o</sup> Sierrecillo (3 <sup>er</sup> 0)

Croquis y Notas



Pano



Empieza en el .....

Termina en el punto .....

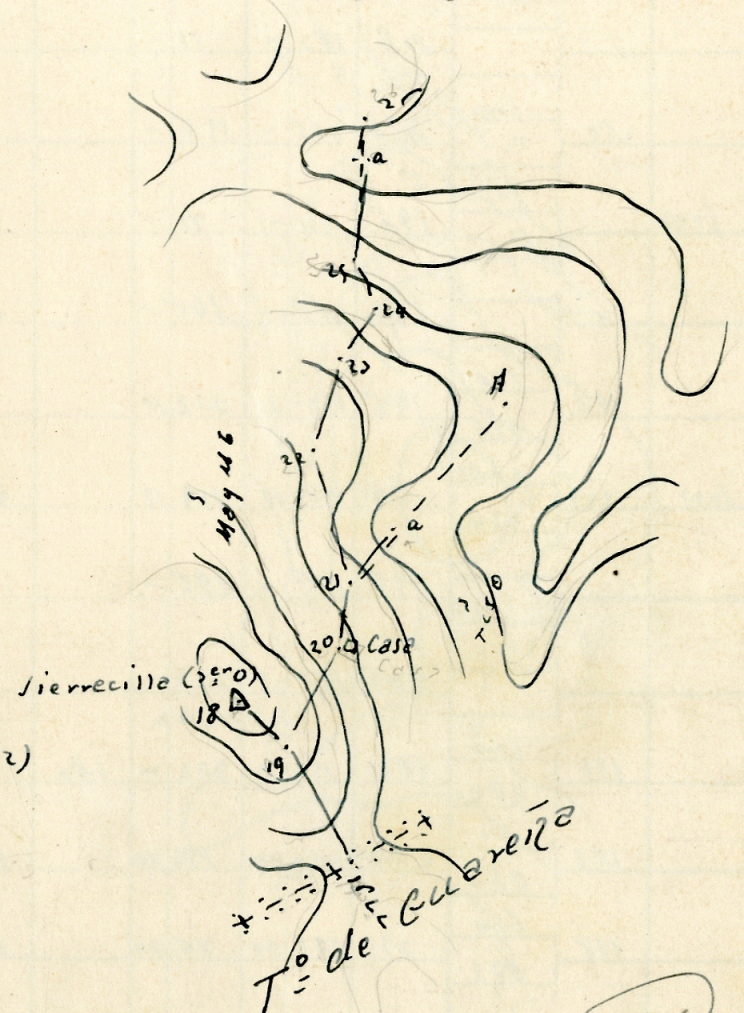
Determina .....

Croquis y Notas

Estaciones	Puntos Observados	Lecturas de hilos		Distancia Metros	Rumbos		Distancia Horiz. Metros	Angulos de per diente o cenitales		Desniveles Calculados
		central	extremos		N.	S.		Depresión	Elevación	
					0'	0'		0'	0'	
	4 Redondo				129 45	219 45				
	5 Guareña				249 20	159 20				
	6 Cristina				228 20	158 20				
19	18	158	100 215	115	214 -	124 -	113		94 -	18,0
	18 LL	174	50 297	247	114 20	224 20	245	52		-21,0
	20	187	100 274	174	27 -	217 -	156	1155		-25,1
21	20	179	100 258	158	182 -	2 -			447 -	12,1
	A			208	52 -	242 -		21		-16,1
	a			101	51 -	241 -	98	925		-16,0
	22	172	100 242	143	251 -	171 -		231		-0,9
23	22	177	100 253	152	192 20	12 20			421 -	11,0
	24	194	120 258	128	49 -	229 -		222		-7,9
25	24	134	100 159	59	146 20	226 20			325 -	4,1
	25	150	20 200	280	120	181 20		258		-12,8
				1468		409				

Mod. T. 12. d.

Altitudes	Puntos
429,2	18
411,2	19
289,0	18 LL
275,1	20
252,0	21
246,9	A
246,4	a
252,1	21 P(22)
251,4	
249,8	22
241,9	24
227,8	25
225,0	25



*[Handwritten signature]*

Empieza en el .....

Estaciones	Puntos Observados	Lecturas de hilos		Distancia Metros	Rumbos		Distancia Horiz. <sup>s</sup> Metros	Angulos de pendiente ó cenitales		Desniveles Calculados
		central	extremos		N.	S.		Depresión	Elevación	
	a			17.2	0	0		0	0	-13.7
27	c	197	130 254	134	111 45	291 45		0 09		+0.4
	H			10.8	185	- 5		0 18		+0.5
28	c	130 252	120 293	324	225	- 155		1 24		+8.8
	b (20)			195	251	- 71		1 04		-5.3
	B			162	225	- 145		0 24		-1.1
29	28	150	120 175	46	152 15	222 11		1 25		-1.1
30	(20)	227	200 254	54	229 15	159 15		4 13		-5.6
	a 20			195	115	- 295		5 41		-22.9
	b			205	170	- 250		1 24		+5.0
31	20	191	100 282	182	152	- 322	180	4 1	7 1	-22.1
32		155	50 280	220	254 20	174 20		1 45		-7.0
33	32	118	100 125	35	255 30	75 30		0 10		+0.1
34		241	100 270	282	125 45	205 45		0 22		+2.7
	a			(55)	177	- 257		0 32		+0.5
				1287	1125					

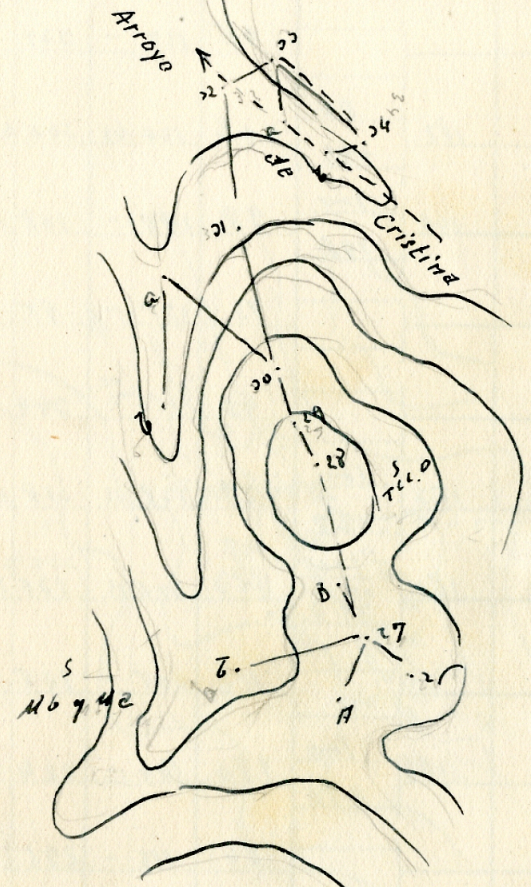
229.0 = 26

Termina en el punto .....

Altitudes	Puntos
224.8	25
224.1	24
225.4	27
225.0	A
224.2	28
220.1	b
224.3	B
222.1	29
227.5	30
204.5	a
209.5	b
205.4	31
298.4	32
298.5	33
201.2	34
299.1	a

Determina .....

Croquis y Notas



*Parron*

Empieza en el .....

Estaciones	Puntos Observados	Lecturas de Niveles		Distancia Metros	Rumbos		Distancia Horiz. <sup>l</sup> Metros	Ángulos de pendiente ó cenitales		Desniveles calculados
		central	extremos		N.	S.		Depresión	Elevación	
34	b			(66)	207 -	07 -		0 24		- 0,5
35	34	139	100 178	78	222 45	142 45		0 21		+ 0,5
	a			(96)	157 -	037 -			0 42	+ 1,2
	35	182	80 285	205	120 45	200 45			0 55	+ 2,0
37	35	149	100 198	98	288 -	108 -		0 49		+ 1,4
	a			(75)	275 -	95 -		1 15		- 1,5
	b			(40)	154 -	244 -		1 25		- 1,0
38		150	100 227	127	138 15	218 15			0 5	+ 0,2
39	38	180	100 250	150	215 15	135 15		0 20		+ 1,7
	c			(112)	205 -	125 -		0 27		- 0,9
40		190	100 280	180	144 -	224 -			0 27	+ 1,4
	d			(84)	115 -	295 -			0 15	+ 0,4
41	40	180	100 260	160	210 45	120 45		0 20		+ 1,4
	a			(70)	74 -	254 -		0 25		- 0,5
	b			(125)	115 -	295 -			0 28	+ 1,0
				1011	074					

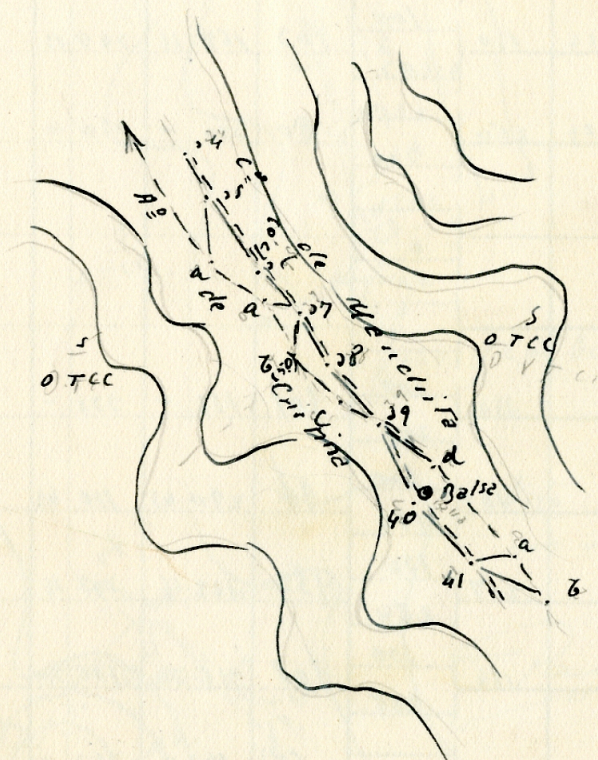
Termina en el punto .....

Determina .....

Croquis y Notas

Mod. T. 12. a.

Altitudes	Puntos
200,7	b
201,7	35
202,9	a
205,0	35
205,4	37
204,8	a
205,4	b
205,6	38
207,7	39
205,8	c
209,5	40
208,1	d
211,0	41
210,5	a
212,0	b



*Payo*

Empieza en el .....

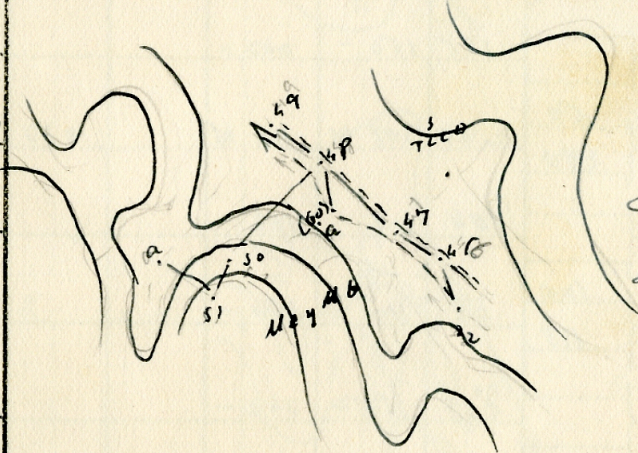
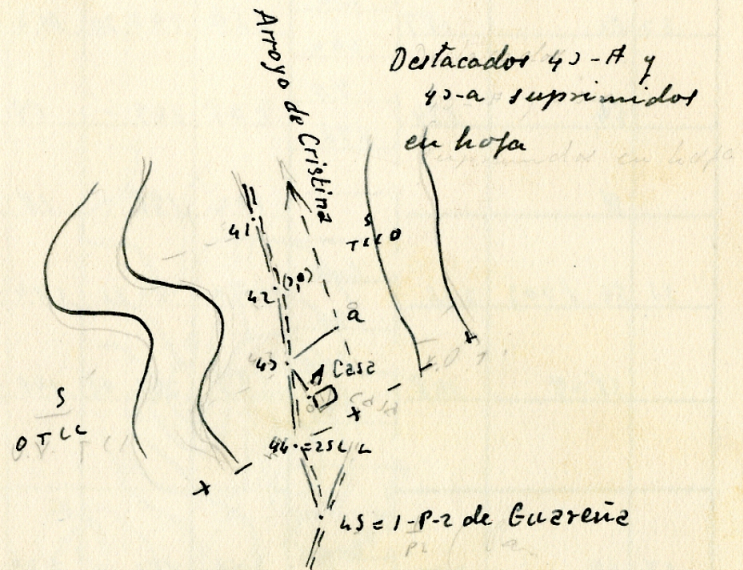
Estaciones	Puntos Observados	Lecturas de hilos		Distanciá Metros	Rumbos		Distanciá Horiz. <sup>s</sup> Metros	Ángulos de pendiente ó cenitales		Desniveles calculados
		central	extremos		N.	S.		Depresión	Elevación	
	42	165	100 230	130	150 45	220 45		0 31		+1,2
42	42	202	120 272	143	251 30	171 30		1 4		+2,7
a				(110)	64 -	224 -		0 55		-1,8
A				(41)	152 -	222 -		" "		0,0
46=25LL		150	100 202	100	157 15	247 15		0 52		+1,5
45 44 (30)		250	220 300	80	350 -	150 -		2 2		-2,8
46	22	150	100 201	101	152 -	222 -		0 50		-1,6
47		147	100 194	96	290 45	110 45		0 24		-0,7
48 47		207	120 284	154	122 15	202 15		0 21		-0,9
49		154	100 208	108	215 20	105 20		0 23		-0,7
a				(68)	142 -	222 -		0 10		+0,2
50		205	50 236	212	222 -	42 -		2 27		+19,5
51 50		125	100 151	51	18 20	198 20	49	8 53		+7,8
				1276		219				

Termina en el punto .....

Determina .....

Altitudes	Puntos
212,2	42
214,9	42
212,1	a
214,9	A
316,5	46=25LL
(298,4)	50
296,8	46
296,1	47
295,2	48
294,5	49
295,4	a
214,3	50
222,6	51

Croquis y Notas



Nota: lo tachado no vale.

Parras

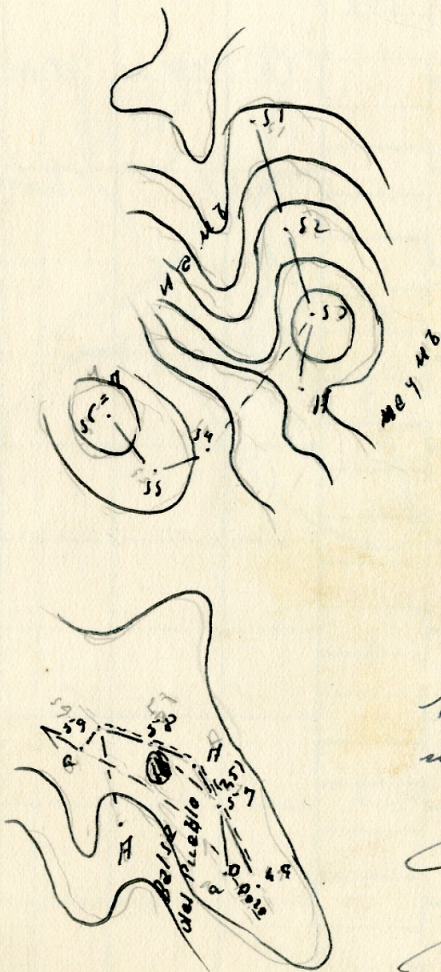
Empieza en el .....

Estaciones	Puntos Observados	Lecturas de hilos		Distancia Metros	Rumbos		Distancia Horiz. Metros	Ángulos de pendiente o cénitales		Desniveles calculados
		central	extremos		N.	S.		Depresión	Elevación	
			100		0'	0'		0'	0'	
51	52	220	130	260	152 45	242 45		2 17	+10.3	X
	a (50)		259	(101)	205 -	125 -	98	7 12	-14.3	
53	52	187	120	114	242 30	162 30		3 9	+5.2	
			244							
54		174	70	208	249 -	89 -	205	4 58	+17.9	X
			278							
	H			(122)	198 -	18 -		0 31	-1.2	
55	54 (50)	225	200	70	24 15	254 15		1 43	+3.8	
			270							
56=7		148	100	97	221 45	141 45		3 22	+5.7	
			197							
57	49	200	100	200	156 -	224 -		0 44	-2.6	X
			200							
	a			(128)	153 -	242 -		0 25	+0.9	
58		170	60	220	208 45	128 45		0 22	-2.1	X
			280							
	H			(104)	219 -	139 -		" "	0.0	
59	58	129	100	58	110 -	290 -		1 1 =	-1.0	
			158							
	H			219	162 -	242 -		4 19	+15.4	
	a			(44)	212 -	22 -		2 2	-1.5	
				1227		720				

Termina en el punto .....

Altitudes	Puntos
322.4	322.5 (52)
<del>322.9</del>	<del>322.9 (H)</del>
322.8	
318.6	
228.3	a
229.0	53
256.9	54
227.8	H
250.7	55
366.4	56=7
294.5	49
291.5	
291.9	57
292.8	a
289.8	58
291.9	H
288.8	59
289.5	
205.5	H
287.5	a

Croquis y Notas



Nota: Leo tachado no vale.

*Parro*

Empieza en el .....

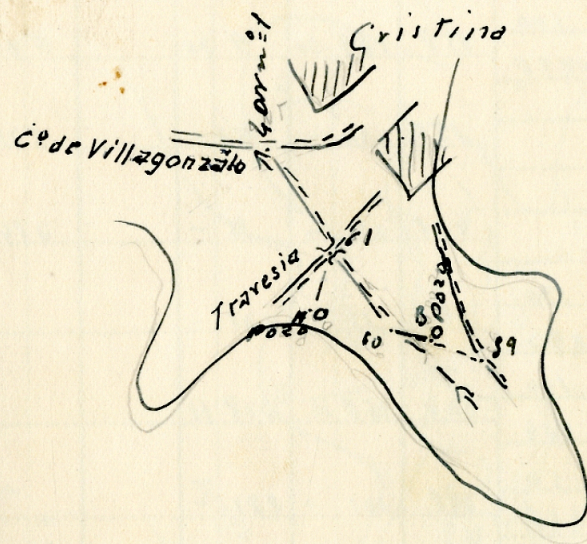
Estaciones	Puntos Observados	Lecturas de hilos		Distancia Metros	Rumbos		Distancia Horiz. <sup>s</sup> Metros	Ángulos de pendiente ó cenitales		Desniveles calculados
		central	extremos		N.	S.		Depresión	Elevación	
59	60	180	100 260	160	274 U	94 U		0 35		-1,5
0	60			101	274 -	94 -		"		0,0
67	60	194	100 288	188	120 45	202 45			0 34	-1,9
40	60	154	50 279	229	215 45	126 45		0 45		-2,0
H				(4)	198 20	18 20		"		0,0
				577		105				

Termina en el punto .....

Altitudes	Puntos
88,0	60
88,0	B
85,1	51
83,8	h. D. n.º 1
85,1	A

Determina .....

Croquis y Notas



*Pano*  
H

Itinerario perfil núm. 8

Empieza en el punto 22 del perfil núm. 7

Estaciones	Puntos Observados	Lecturas de hilos		Distancia Horizontales Metros	Rumbos		Distancia Horizontales Metros	Ángulos de pendiente ó cenitales		Desniveles Calculados
		central	extremos		N.	S.		Depresión	Elevación	
1	22 P. n.º 7	175	Co. 289	229	214 30	24 30	220	0	0	+10,0
2		199	So. 278	298	21 -	201 -			132	+8,0
A				(142)	120 -	210 -			145	+4,3
B				(178)	94 -	274 -			141	+5,2
3	2	190	100 278	178	189 30	9 30	520			+15,5
A				(150)	234 -	54 -	525			-15,1
B				(428)	225 -	55 -	214			-24,0
4		211	120 292	153	55 -	225 -			217	+6,5
5	4	152	100 204	104	158 15	328 15			014	-0,4
36 LL		149	50 248	198	101 -	281 -	"	"	"	0,0
C		179	100 258	158	249 -	159 -	054			-2,5
7	C	202	120 275	145	142 -	222 -			117	-3,2
8		180	100 260	160	307 30	127 30	150			-5,4
9	8	155	120 200	70	114 15	294 15			057	-1,2
10		192	100 283	183	275 -	85 -	15			-0,5

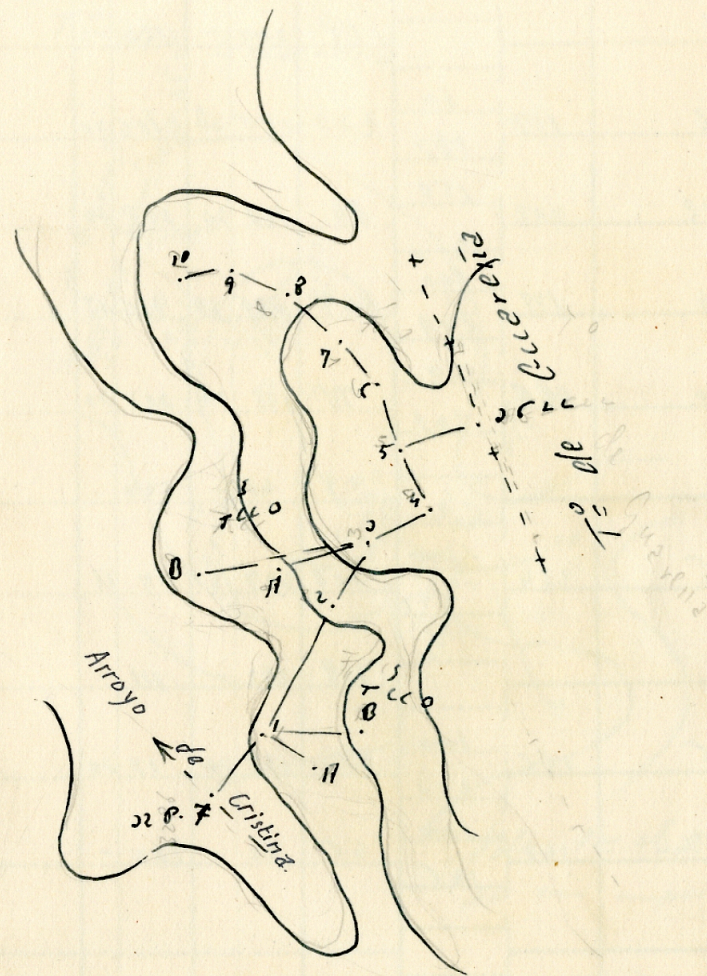
Termina en el punto 26 en la puerta de

la Iglesia de Cristina

Determina un perfil y el c.º de

Guareña

Croquis y Notas



Mod. T. 12. a.

Altitudes	Puntos
298,4	22 P. n.º 7
208,4	1
215,4	2
212,7	A
210,6	B
222,9	3
217,8	A
208,9	B
229,4	4
229,0	5
229,0	36 LL
226,5	C
222,2	7
227,2	8
226,7	9
223,2	10

Parral





Empieza en el .....

Termina en el punto .....

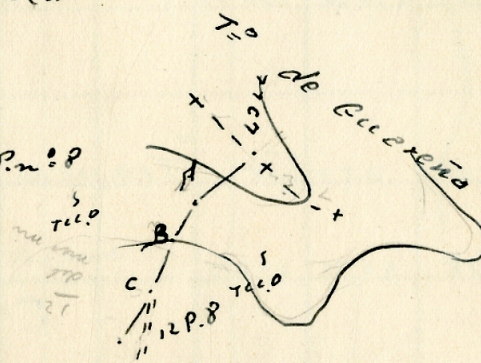
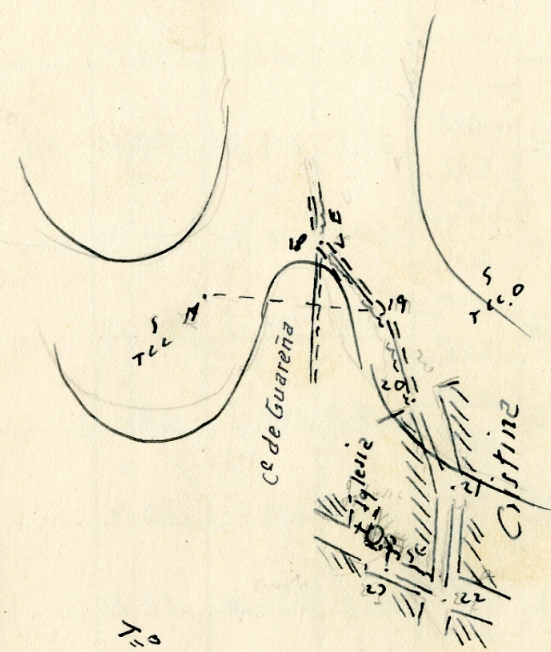
Estaciones	Puntos Observados	Lecturas de hilos		Distancia Metros	Rumbos		Distancia Horiz. Metros	Angulos de pendiente ó cenitales		Desniveles Calculados
		central	extremos		N.	S.		Depresión	Elevación	
	A			(200)	95 -	275		0	0	2 45 + 9,5
19	18	176	100 252	152	338 45	151 45		0 44		+ 1,9
	A			(244)	277 -	97 -			0 2	+ 0,2
20	20	170	100 241	141	181 30	241 30		0 12		- 0,5
21	20	144	100 188	88	332 -	172 -			1 40	- 2,5
22	22	156	100 212	112	191 15	11 15		2 35		- 5,0
22	22	110	100 125	25	102 -	282 -		0 50		+ 0,6
SE				12	18 -	198 -			4 21	+ 0,9
A	45 LL (30)	290	200	180	64 45	244 45		0 38		2,0 + 2,7
B		180	130 236	105	218 -	38 -			2 20	+ 4,3
C B		175	130 222	92	30 -	210 -		2 8		+ 3,6
12 P. 8		130	100 151	61	212 30	32 30			1 30	+ 1,5
				959		444				

Mod. T. 12. a.

Altitudes	Puntos
212,4	A
202,7	19
203,9	11
202,2	20
299,7	11
294,7	22
295,1	22
295,60	SE
208,9	A
212,2	22 (B)
212,1	
215,5	C
318,1	12 P. 8

Determina .....

Croquis y Notas



Nota: Por el punto C, se da sin importancia

*Parron*  
11

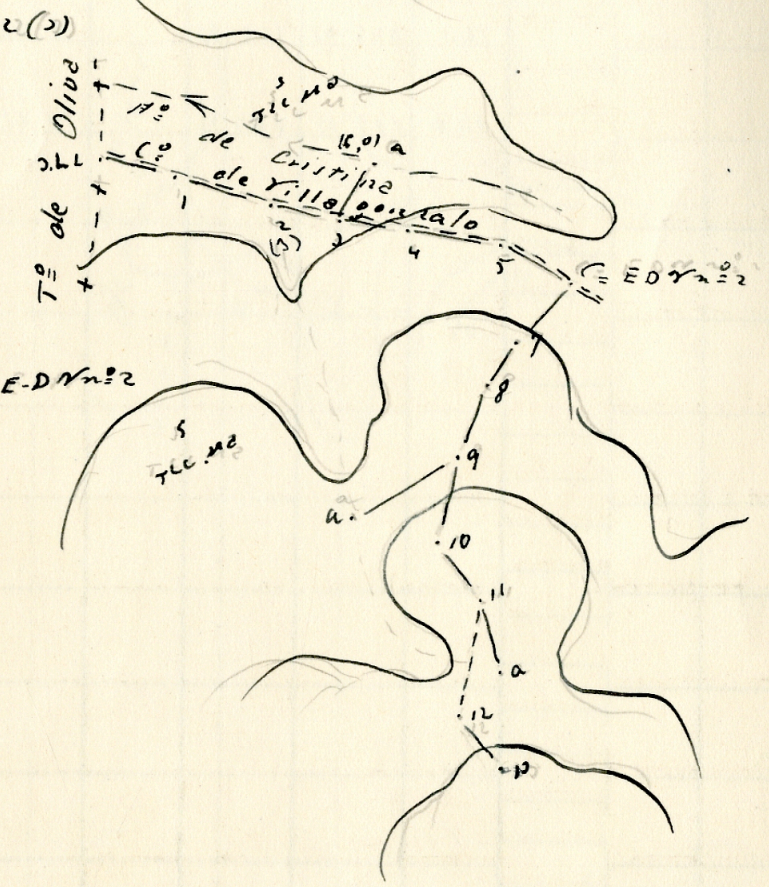


Estaciones	Puntos Observados	Lecturas de hilos		Distancia Metros	Rumbos		Distancia Horiz. <sup>s</sup> Metros	Ángulos de pendiente o cenitales		Desniveles calculados
		central	extremos		N.	S.		Depresión	Elevación	
1	3LL			108	208 30	128 30		0 47		+1,5
2				191	122 45	202 45			0 5	+0,3
3	2			84	284 30	104 30		0 59		+1,4
4				99	105 45	285 45			0 54	+1,5
5	9			108	34 30	214 30		1 35		-2,0
5	4			147	285 45	105 45		0 37		+1,5
	C-E-DN <sup>o</sup> 2			80	122 15	212 15			1 38	+2,4
7	6			120	48 15	228 15		2 17		+7,4
	8			82	212 -	22 -			4 15	+4,5
9	8			154	27 30	207 30		2 19		+5,5
	10			152	185 30	5 30		1 24		+4,0
	9			208	257 -	77 -		2 55		-12,0
11	10 (30)			92	210 15	120 15			0 2	+1,5
	12			291	184 -	4 -		1 10		+5,9
	a			120	152 -	242 -		0 20		+0,7
13	12 (30)			51	217 30	127 30		0 27		+1,0

Mod. T. 12. 2.

Altitudes	Puntos
2689	3LL
268,4	1
268,7	2
270,1	270 2 (2)
270,2	
271,8	4
267,2	a
272,4	5
275,8	6-E-DN <sup>o</sup> 2
282,2	7
287,8	8
294,4	9
298,4	10
280,8	a
200,0	200 2 (11)
200,4	
205,2	12
200,9	a
207,2	13

Termina en el punto 9 de la misma LL  
 Cristina - Oliva de Mérida  
 Determina un perfil y el c.º de  
 Villagonzalo (en trozo)  
 Croquis y Notas



*Parras*  
 11



